

# Réunion de lancement – 14/11/2023

## CIGeFor – Dentelles

Concertation innovante pour la gestion forestière durable  
dans les Dentelles de Montmirail

**Haimad Baudriller-Cacaud**

**Ingénieur Forestier**

**Responsable de développement forestier Bouches du Rhône/  
Vaucluse**

# Un évènement tragique : le feu



**Août 2021**

**170 ha 75% privé 25%  
public**



# Effacer le trauma



**Une ASL créée pour évacuer les bois brûlés, nettoyer les vallats, broyer le bord des routes et des pistes.**

**Un projet collectif  
60 propriétaires ; 80 ha  
3500 tonnes**

**Merci le Département 84 et  
la Région**



# Des besoins

**La défense des forêts contre l'incendie – une prise de conscience collective après août 2021**

**Un paysage qui assure une qualité de vie et un développement économique**

**Une biodiversité mal connue**

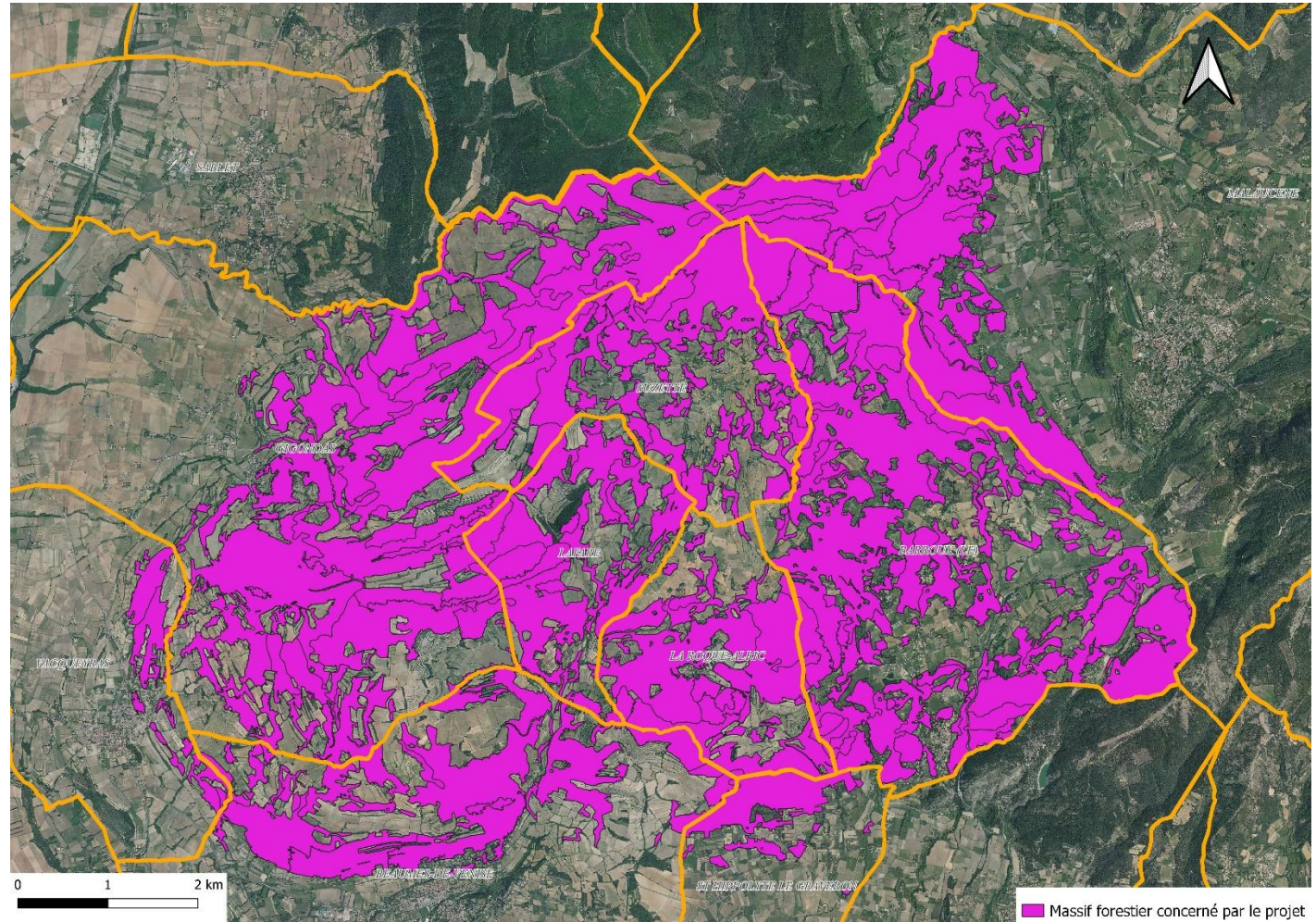
**Des usages (chasse, loisir, pastoralisme, cueillette des champignons ...)**

**De la nécessité de gérer un massif forestier pour répondre à des besoins qui dépassent l'échelle de la propriété individuelle**



# Le massif considéré

4 200 ha de forêt  
85% de forêt privée  
Pin d'Alep  
Chêne vert  
Chêne pubescent  
Mélanges  
Non gestion



# Un projet collectif

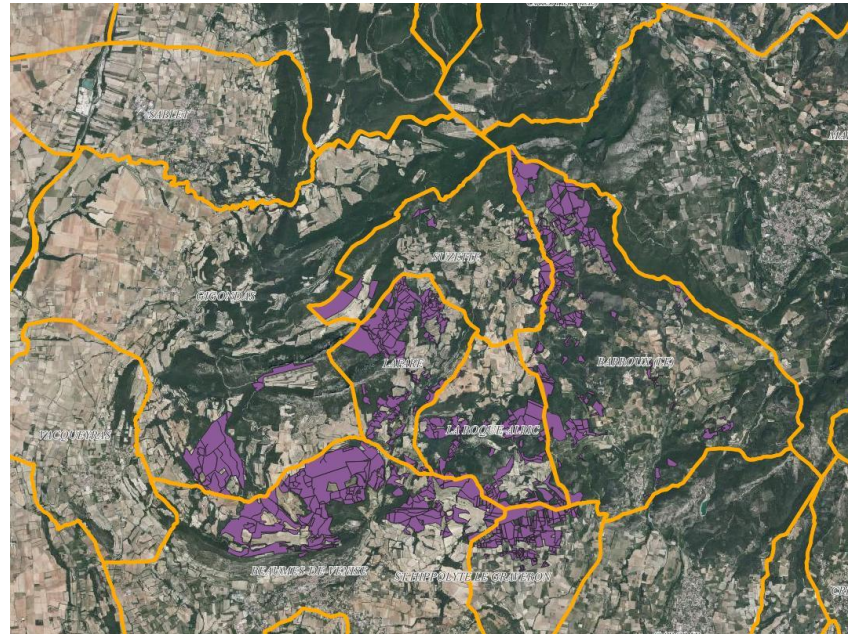
Gérer un massif forestier

=

Gérer ensemble

Un outil : l'ASL des Dentelles

Plus de 80  
propriétaires  
Plus de 1 000 ha



# Un projet collectif

Gérer un massif forestier

=

Gérer ensemble

Un outil : l'ASL des Dentelles

**Mobiliser autant de  
propriétaires que  
possible pour assurer  
une continuité de la  
gestion des espaces**

**Ecrire une vision  
commune  
Anticiper les conflits et  
résoudre les conflits  
existants**



# Des moyens et des objectifs

**Une opportunité : Un AMI (appel à manifestation d'intérêt)**

**« Démarches de concertation territoriale  
pour valoriser la multifonctionnalité des forêts »**

**Un soutien important pour le développement de l'ASL des Dentelles**

**Des diagnostics poussés pour préparer une stratégie locale DFCL, évaluer le potentiel de bois valorisable, la séquestration carbone, la biodiversité potentielle et spécifique, l'impact du changement climatique**

**Des acteurs de la sociologie pour écrire une vision commune**

**Ecrire un plan simple de gestion concerté et assurer une cohérence avec les forêts communales**

**Préparer l'avenir (financement des opérations sylvicoles et d'aménagement)**





# Qui pour être AMI ?

**PNR du Mont-Ventoux : *porteur politique***

**CoVe : *porteur politique***

**L'ASL des Dentelles**

**Le CNPF PACA : *porteur technique***

**L'ONF**

**Les Communes Forestières**

**Fédération Nationale du Bois Provence Alpes**

**La LPO**

**Le CERPAM**

**L'IMPGT (Aix Marseille Université)**

**+**

## Tous les acteurs du territoire

(DDT, Fédération des  
chasseurs, Fransylva,  
associations sportives,  
...)



# Budget

**Coût total : 187 490,40 €**

**1 prestation de service : ONF DFCI**

**1 partenaire non bénéficiaire**

**1 ETP ingénieur au CNPF pendant 1 an  
immergé dans le territoire : Alice Martin qui  
arrive le 8 janvier 2024**





# Actions et phasage par ami



# Action 1 : Mieux connaître le territoire

## Action 1.1 : Réaliser un diagnostic forestier et pastoral

- Description des peuplements, état sanitaire, biodiversité potentielle, séquestration carbone

**CNPF** pour partie privée

**ONF** pour partie publique

Synthèse pour **juin 2024**

- Réaliser un état des lieux de la demande et de l'offre pastorale (lien avec le projet "vitipasto")

**CERPAM**

**Synthèse pour la demande juin 2024**

**Veille continue sur l'offre**



# Action 1 : Mieux connaître le territoire

## Action 1.2 : Réaliser un diagnostic de la biodiversité spécifique

- Analyse bibliographique et compilation des données existantes

**LPO, PNR du Mont Ventoux**

Synthèse pour **mars 2024**

- Cartographie simplifiée des habitats

**LPO, PNR du Mont Ventoux**

Synthèse pour **avril 2024**

- Diagnostic environnemental (inventaires naturalistes)

**LPO**

Synthèse pour **septembre/octobre 2024**



# Action 1 : Mieux connaître le territoire

## Action 1.3 : Établir une stratégie DFCI à l'échelle des Dentelles

- Etude prospective des incendies de forêts et carte de probabilité de passage de feux

**ONF, CNPF (peuplements)**

**Synthèse pour juin 2024**

- Définition des zones d'intervention et d'ouvrage spécifique

**Proposition d'un groupe restreint qualifié puis concertation Action 2.1**

**Partenaires du projet + partenaires extérieurs**

**Synthèse pour ? 2024**



# Action 1 : Mieux connaître le territoire

## Action 1.4 : Identifier les parties prenantes et les enjeux

- Géolocaliser tous les enjeux liés à la forêt
- Identifier les acteurs concernés
- Identifier les conflits ou risques de conflits
- > Préparation d'un questionnaire

Tous les partenaires avec portage par IMPGT

Synthèse pour septembre 2024



# Action 2 : Construire une vision commune

## Action 2.1 : Mobiliser les propriétaires forestiers privés

- Identifier
- Contacter
- Rencontrer
- Echanger
- Faire adhérer

**CNPF, ASL les Dentelles**

Synthèse pour **janvier 2025**





# Action 2 : Construire une vision commune

## Action 2.2 : Assurer une cohérence public/privé

- Adhésion des communes au régime forestier
- Cohérence de gestion entre public et privé

**ONF, CoFor, CNPF, ASL les Dentelles**

**Synthèse pour janvier 2025**



# Action 2 :

## Construire une vision commune

### Action 2.3 : Se concerter

- une cartographie des acteurs
- 4 ateliers
- des réunions publiques
- un suivi continu

**Tous les partenaires avec un portage IMPGT**

**Synthèse pour janvier 2025**



# Action 2 : Construire une vision commune

## Action 2.4 : Rédiger un document d'aménagement

Synthétiser tous les résultats techniques fruits des données de terrain et de la concertation

**CNPF, PNR du Mont Ventoux, CoVe avec un portage IMPGT**

Synthèse pour **janvier 2025**



# Action 3 : Subvenir au futur

## Action 3.1 : Viser le label GIEEF

- Déposer la demande d'aide par l'ASL des Dentelles auprès de la DRAAF pour la réalisation d'un plan simple de gestion concerté en vue d'obtenir la labellisation GIEEF
- Pour l'ASL des Dentelles de choisir un gestionnaire forestier professionnel
- Réaliser le plan simple de gestion concerté et le déposer auprès du CNPF
- Après agrément du plan simple de gestion, préparer la demande de labellisation GIEEF auprès de la DRAAF

**CNPF, ASL les Dentelles**

**Synthèse pour juin/juillet 2025**



# Action 3 : Subvenir au futur

## Action 3.2 : Développer les financements forestiers

- Intéresser en partenariat avec les services économiques de la CoVe des entreprises susceptibles d'investir dans des projets forestiers vertueux dans le cadre de la compensation carbone (Label Bas Carbone ou autres)
- Utiliser si possible les fonds déjà existants (Fonds RESPIR de la Région Sud par exemple)
- Développer le mécénat en partenariat avec l'ASL des Dentelles et le PNR du Mont-Ventoux
- Proposer des projets dans le cadre de la compensation des défrichements
- Flécher tous les financements publics possibles en fonction des besoins des projet

CNPF, CoVe, PNR du Mont-Ventoux, ASL le Dentelles

Synthèse pour juin/juillet 2025



# Action 3 : Subvenir au futur

## Action 3.3 : Résorber les problèmes fonciers

- Elaborer un fichier de ces parcelles laissées à l'abandon
- Identifier les propriétaires intéressés par leur rachat
- Mettre en relation vendeurs et acheteurs potentiels directement ou grâce à la plateforme numérique La Forêt Bouge.
- Informations des communes et des propriétaires forestiers sur les procédures à mettre en œuvre pour résorber les problèmes fonciers (échanges, vente de gré à gré et procédure accélérée des biens vacants et sans maître)
- Lancement des procédures de résorption

**CoFor, CNPF, ASL le Dentelles**

**Synthèse pour juin/juillet 2025**



# Action 4 : Gérer le projet

- COPIL tous les 4 mois
- Suivi administratif et comptable

**Etablissement des conventions, suivi du temps passé ...**

**CNPF, IMPGT**

**Activité continue**



# Action 5 : Communiquer

- Pour l'ASL des Dentelles, développer des outils informatiques de partage et de diffusion d'informations via son site internet
- Rédaction de supports de communication (articles de journal, brèves pour les réseaux sociaux, ...)
- Diffusion de ces supports sur les plateformes des partenaires du projet (site internet, réseaux sociaux) ainsi qu'aux journaux spécialisés (Forêt Méditerranéenne, Forêt de France ou Forêt & Innovation)

**Tous les partenaires mais portage CNPF, IMPGT, ASL les Dentelles**  
Synthèse pour **juin/juillet 2025**





Réunion de lancement – 14/11/2023

**Merci de votre attention**  
**Des questions ?**