

# Réunion publique – Diagnostics terrains les résultats

## Projet CIGeFOR-Dentelles : Une année 2024 pour le massif des Dentelles



Haïmad Baudriller-Cacaud

Ingénieur Forestier

Responsable de développement forestier Bouches du Rhône/  
Vaucluse

Alice MARTIN

Ingénieur Forestier-Agronome

Chargée de mission

# Action 1 : Mieux connaître le territoire les diagnostics techniques



Agir pour  
la biodiversité

PROVENCE-ALPES-  
CÔTE D'AZUR

FNB



ASL DES DENTELLES  
POUR UNE FORÊT PLUS BELLE



CNPF



# Diagnostics pastoraux

## Activité pastorale et opportunités

Parcours à l'année (oct. à juin)

1 éleveur, 300 brebis, installé à Crestet depuis 2007.

Pâturage en collines (230 ha), le long des pistes DFCI et en vignes (70ha).

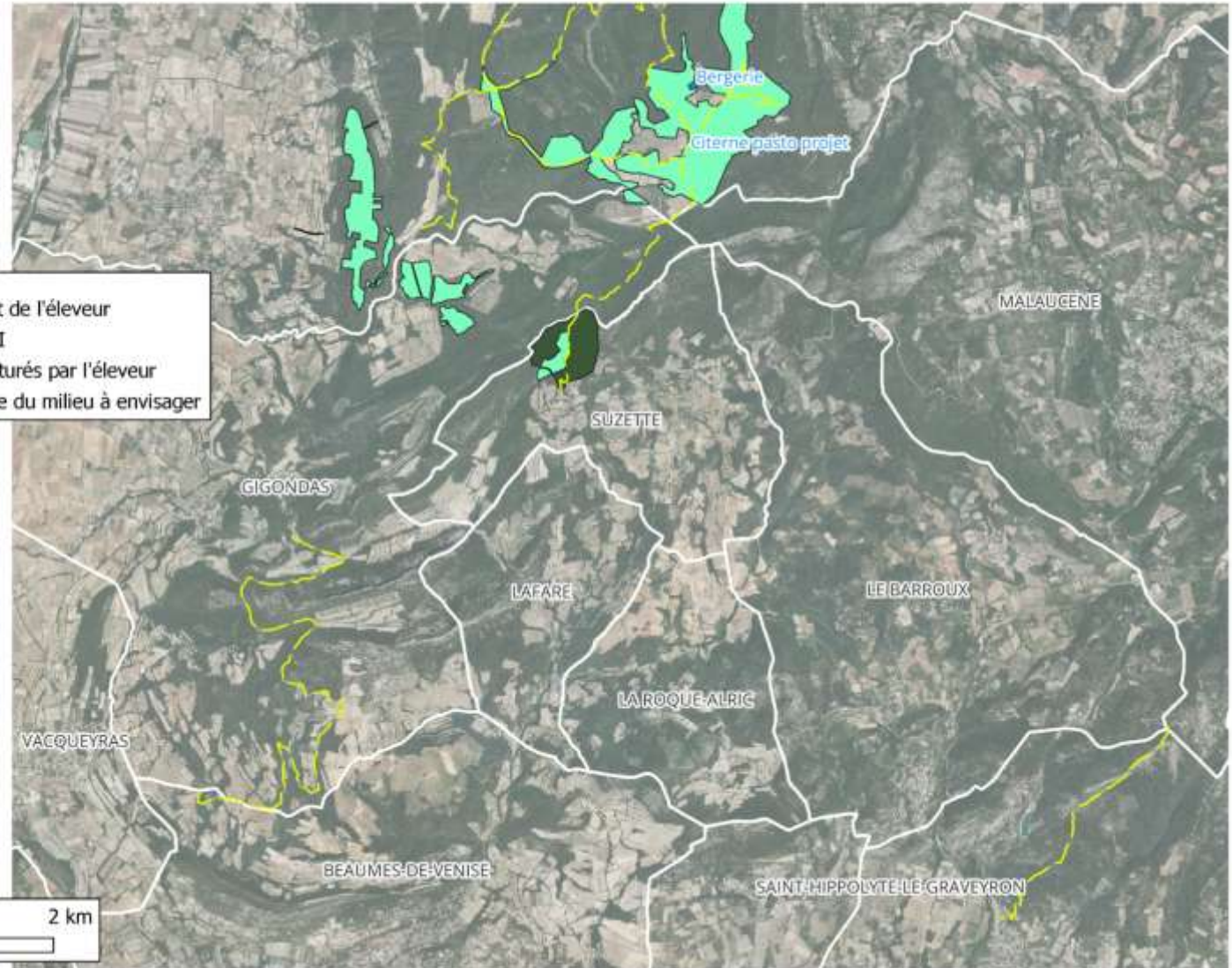
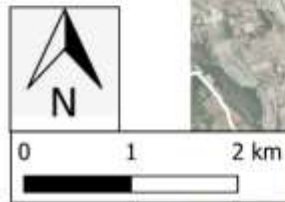
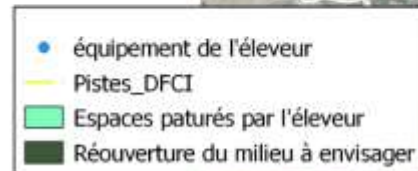
### Equipements

Possède deux tunnels pour la période d'agnelage et le stockage de fourrage et de matériels agricoles.

### Besoins

Une citerne pour l'abreuvement des troupeaux.

Réouverture mécanique d'un secteur au nord de Suzette.



Photographie de l'activité pastorale en place sur le territoire projet

## Activité pastorale et opportunités

### Parcours en vigne l'hiver...

2 nouveaux éleveurs sont venus pâturer en vignes sur le territoire à l'hiver 2023-2024 et renouvèle cet hiver.

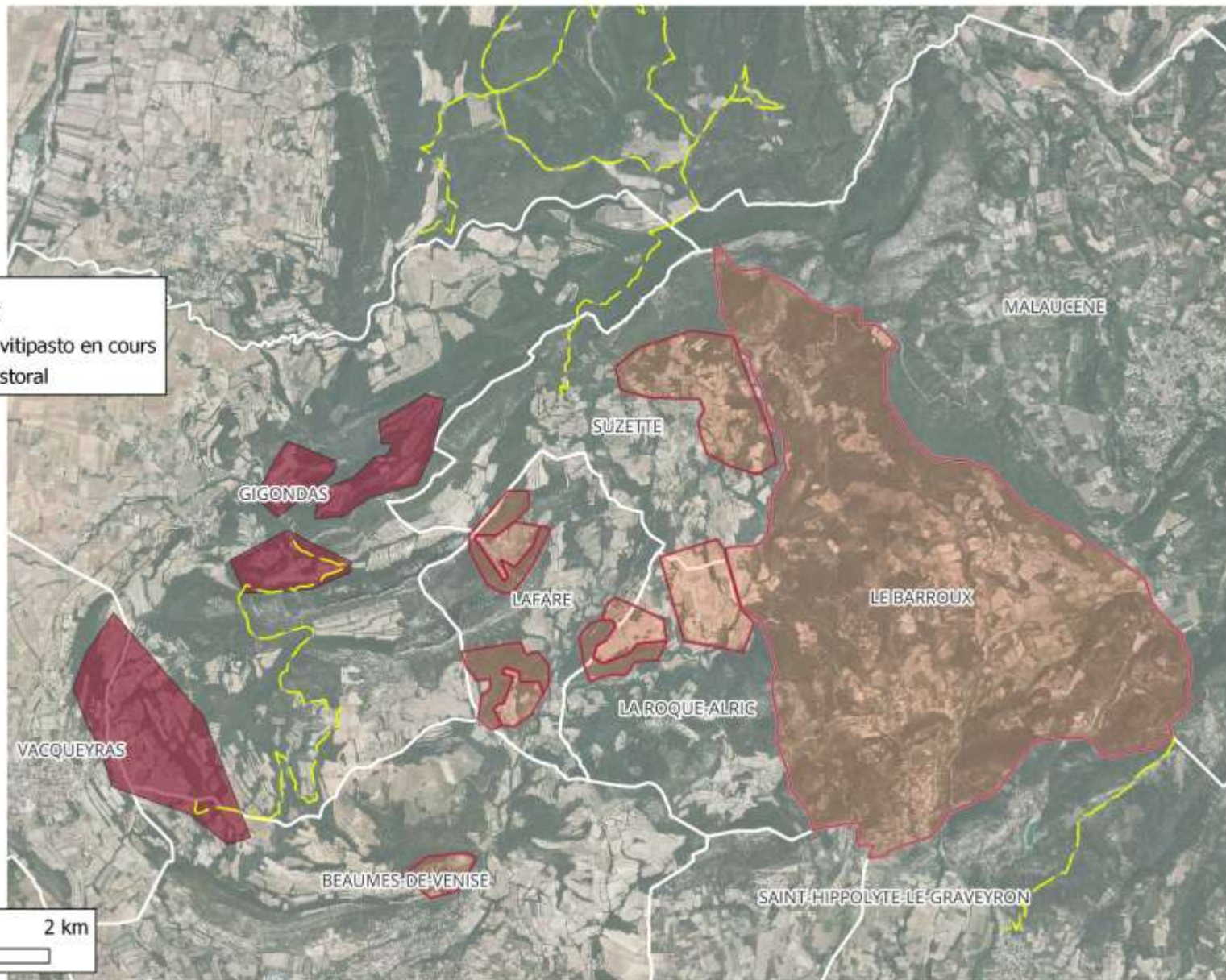
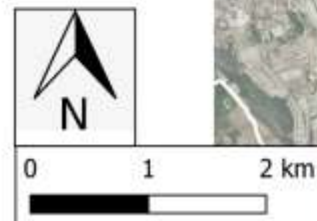
### Le Vitipastoralisme, une pratique en plein essor.

Entre novembre et mars, elle nécessite des surfaces de replis pour le troupeau : collines ou friches.

### De nouveaux quartiers seraient potentiellement à mobiliser parmi le territoire :

Surfaces viticoles de Lafare, Suzette, La Roque-Alric.

Les vignes, prés et sous-bois du Barroux pour une potentielle installation à l'année.



**Dynamique récente et potentiel du pastoralisme sur le territoire**

# Diagnostics peuplements des Dentelles



Centre National de  
la Propriété Forestière

Représentation  
cartographique des  
points  
d'échantillonnage  
pour la description  
des peuplements

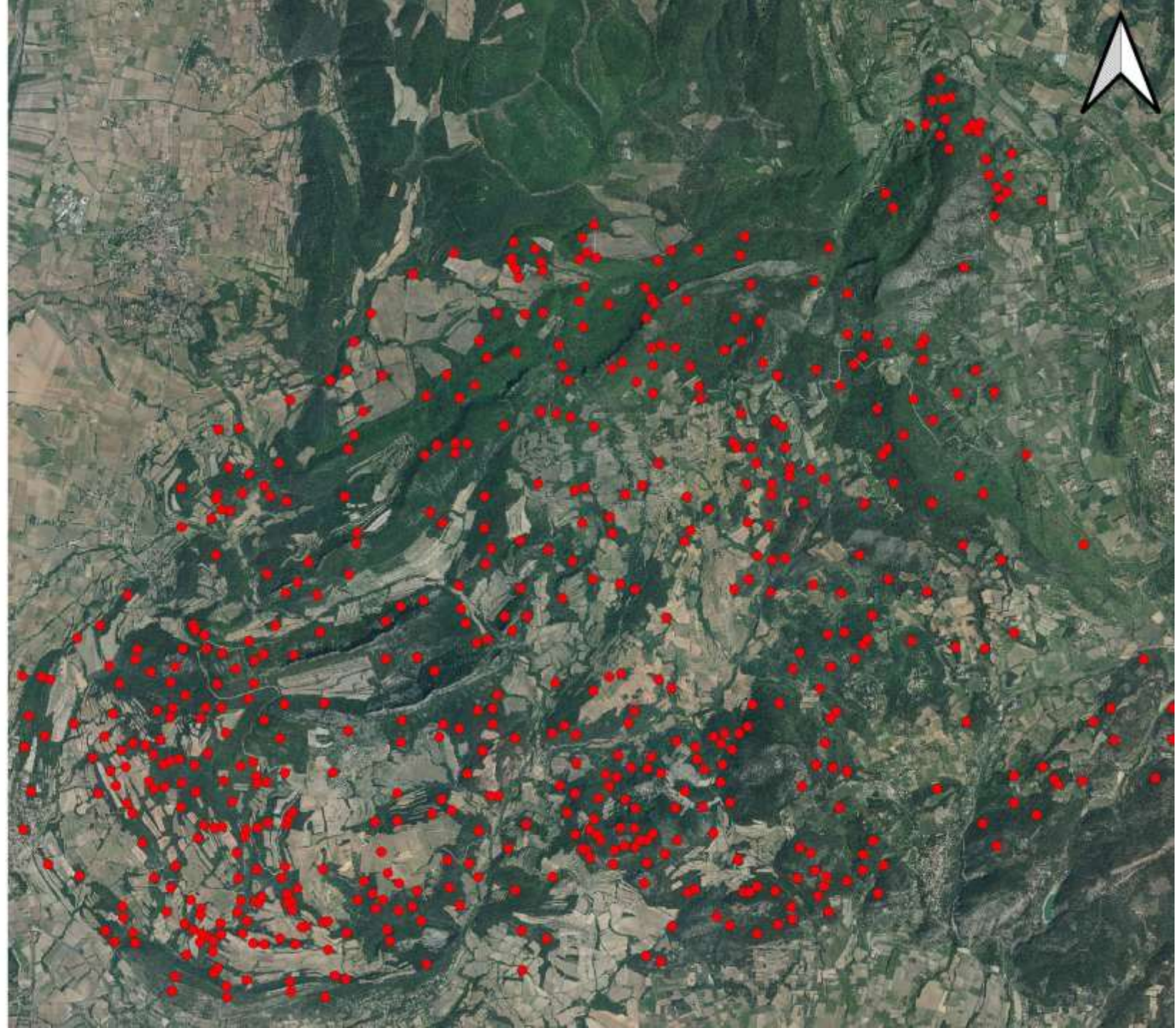
Participation  
de l'ONF pour  
l'échantillonnage



Legende :

- Point  
d'échantillonnage [580]

0 1 2 km



# Description des peuplements

Etude terrain – Méthode

Binôme

Pour chaque point de mesure dans un peuplement :

- Accessibilité terrain
- Hauteur et Densité de sous-bois
- Espace entre les houppiers des arbres

DFCI

Pour chaque essence présente à plus de 20 % dans la zone prospectée :

- Hauteur dominante
- Diamètre moyen
- Densités des essences présentes ou surface terrière

Outils de mesures

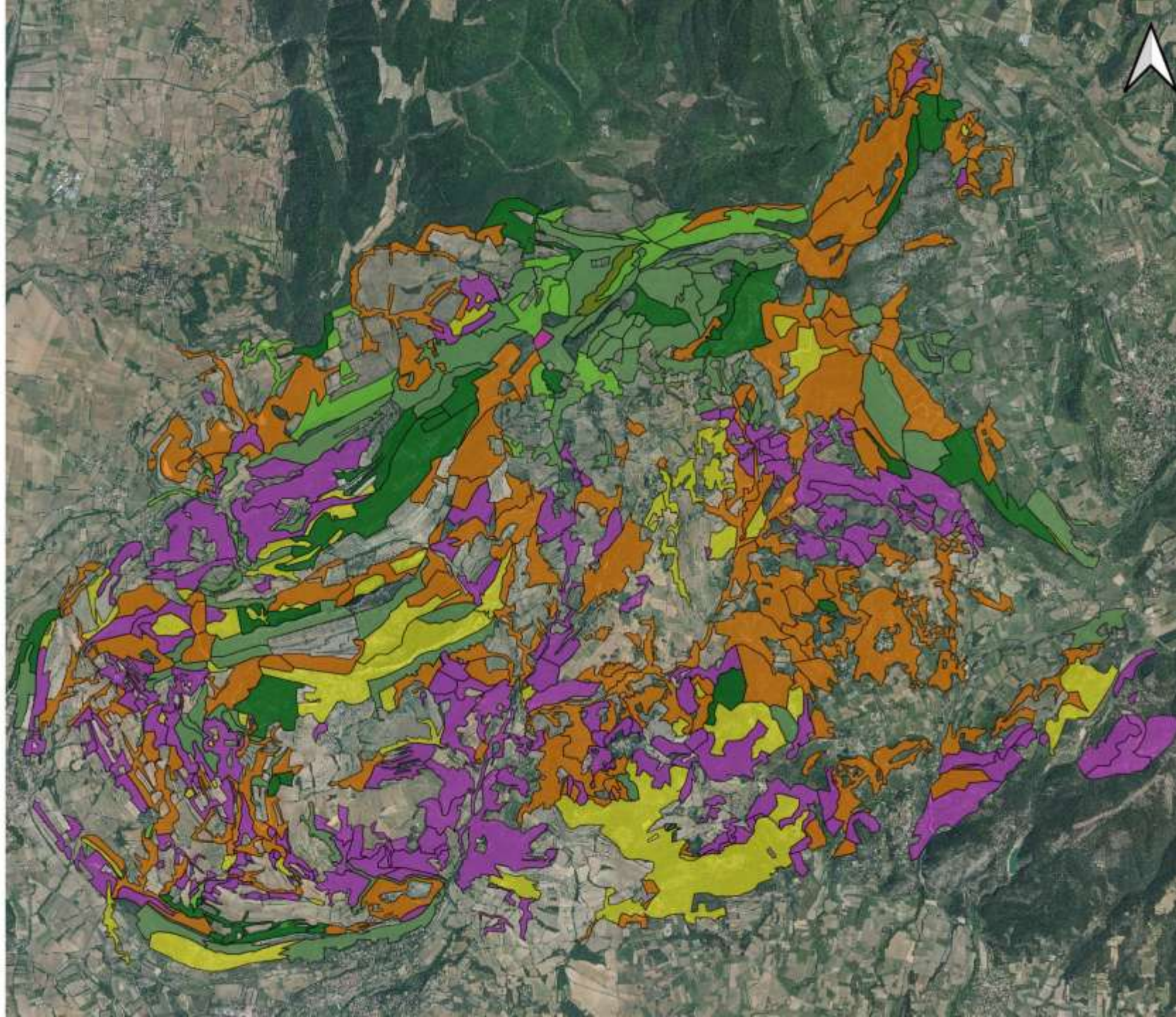


## REPRESENTATION CARTHOGRAPHIQUE DES PEUPEMENTS SUR LE MASSIF DES DENTELLES

### Légende :

#### Peuplement

- Autres - Formations boisées autres que les forêts denses - couvert arboré 0-40%
- CP - Taillis Chêne Pubescent
- CV - Taillis Chêne Vert
- H-Hêtre
- CVCP - Mélange feuillus
- CVCPPA - forêt mixte
- PA - Futaie Pin d'Alep
- PS - Futaie Pin Sylvestre



## Tableau des volumes de bois totaux présents sur le massif

TYPE DE PEUPEMENT	VOLUME / HA (M3)
TAILLIS DE CHÊNE PUBESCENT	289
TAILLIS DE CHÊNE VERT	70
HÊTRE	79
MÉLANGE FEUILLUS	129
FORÊT MIXTE	193
FUTAIE DE PIN D'ALEP	175
FUTAIE DE PIN SYLVESTRE	13
MÉLANGE DE RÉSINEUX PIONNIERS	336





**169 m3 par hectare sur une surface de 3 333 HA**



# Représentation de l'accessibilité du terrain

## Légende :

### Accessibilité

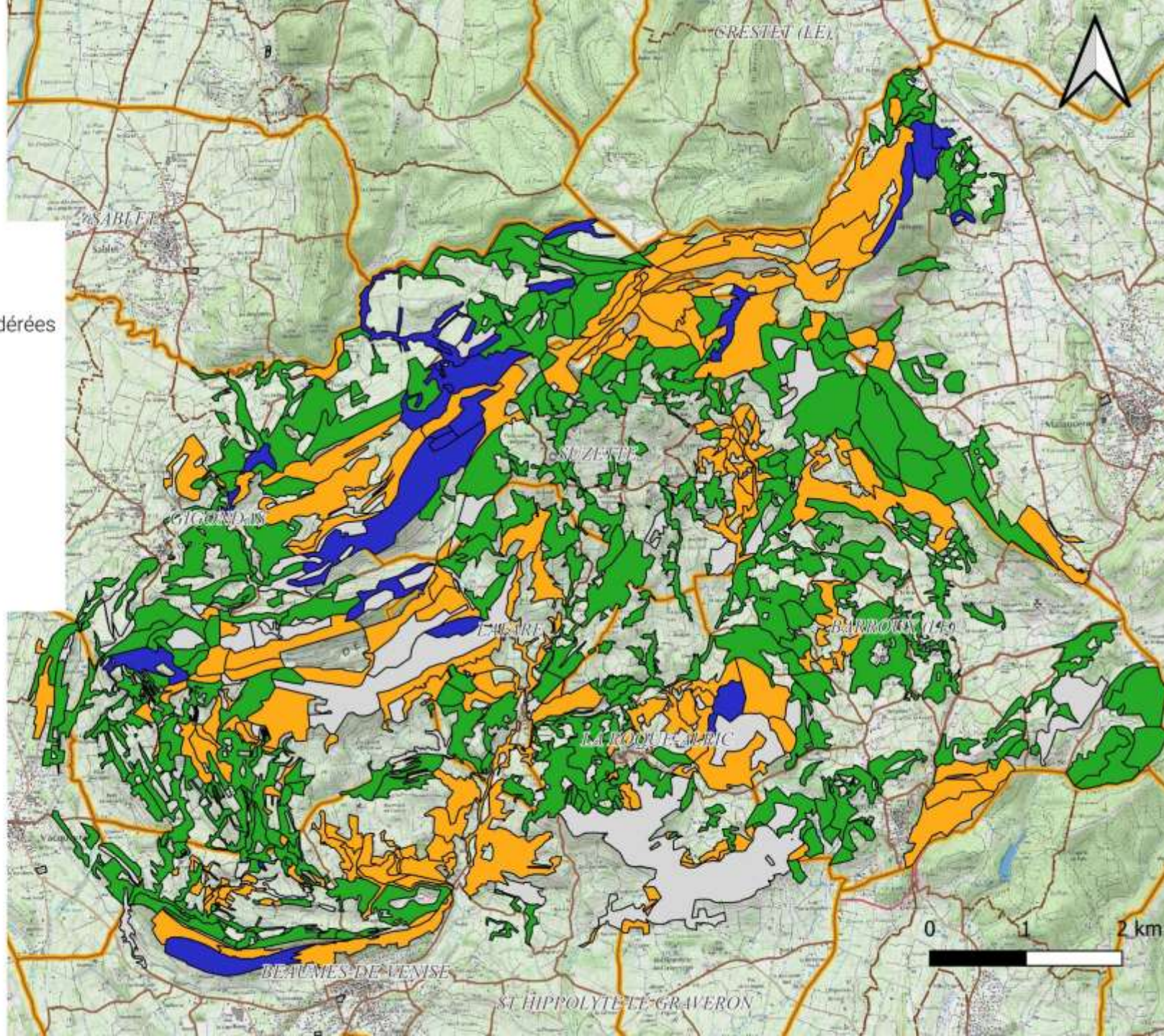
-  Pas d'interventions ou modérées
-  Amélioration importantes
-  inaccessible
-  peu de forêts

### Cadastre

#### Sections



#### Communes





# Diagnostics DFCI

## Office National des Forêts

### Missions dans le cadre du projet CIGeFor Dentelles – Volet « DFCI » :

#### Evaluation du risque

**Objectif**: Face à la grande variabilité du territoire (relief, occupation du sol, ...), mieux connaître et caractériser la puissance d'un incendie, en tout point du massif

=> Mode d'intervention : Elaboration d'une cartographie de l'aléa feu de forêt subi, à partir d'outils élaborés de calcul de la puissance d'un incendie

#### Définition d'une stratégie opérationnelle et d'équipement DFCI

**Objectif**: \* Identifier les opportunités et contraintes en matière de lutte  
\* Proposer les actions qui en découlent

=> Mode d'intervention : Analyse à dire d'expert avec les services compétents (SDIS, DDT, SMDVF, ...)

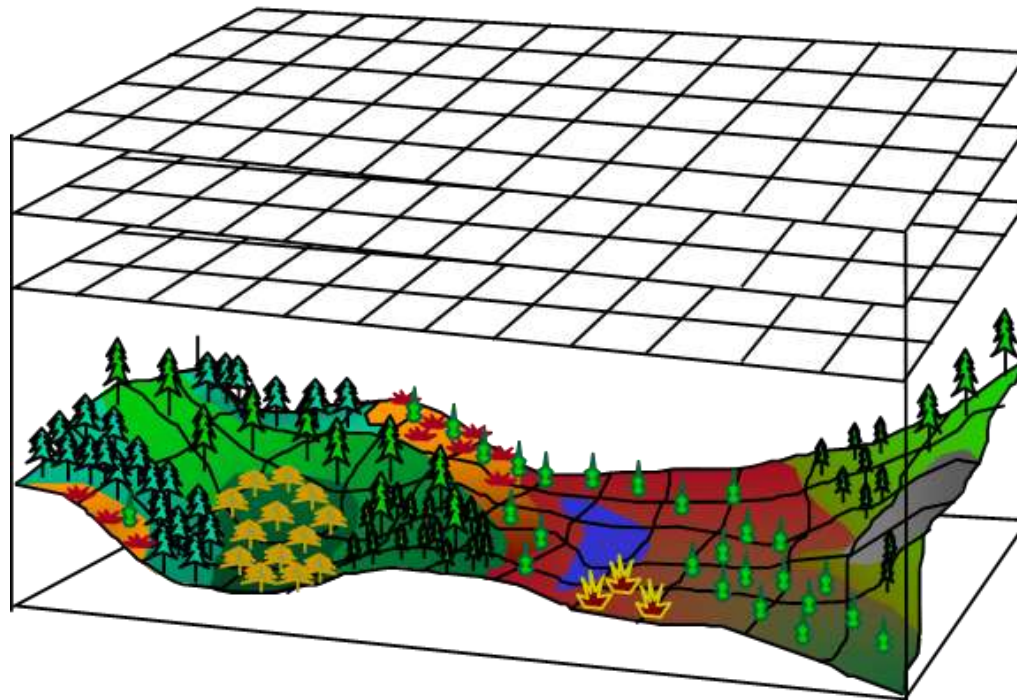
**NB**: Dans les deux cas, analyse menée à l'échelle de l'ensemble du massif des Dentelles



### - Méthodologie employée

- CALCUL DE LA PUISSANCE DE FRONT DE FLAMME :
  - L'intensité d'un feu est fonction des conditions météo, du relief et des caractéristiques de la végétation.

• => **Formule de Byram :**  $P = M \times C \times V_p$



→ M : Masse sèche participant à la combustion  
→ C : Chaleur de combustion  
→ V : Vitesse de propagation



**P : Puissance de front de flamme**

*Principe de calcul de la puissance de front de flamme*

=> En pratique on croise ces données via un SIG, en 2 étapes :

- Carte du combustible (MC) => *Interprétation d'images satellite et validation terrain*
- Calcul de vitesse de propagation ( $V_p$ ) => *Modélisation*





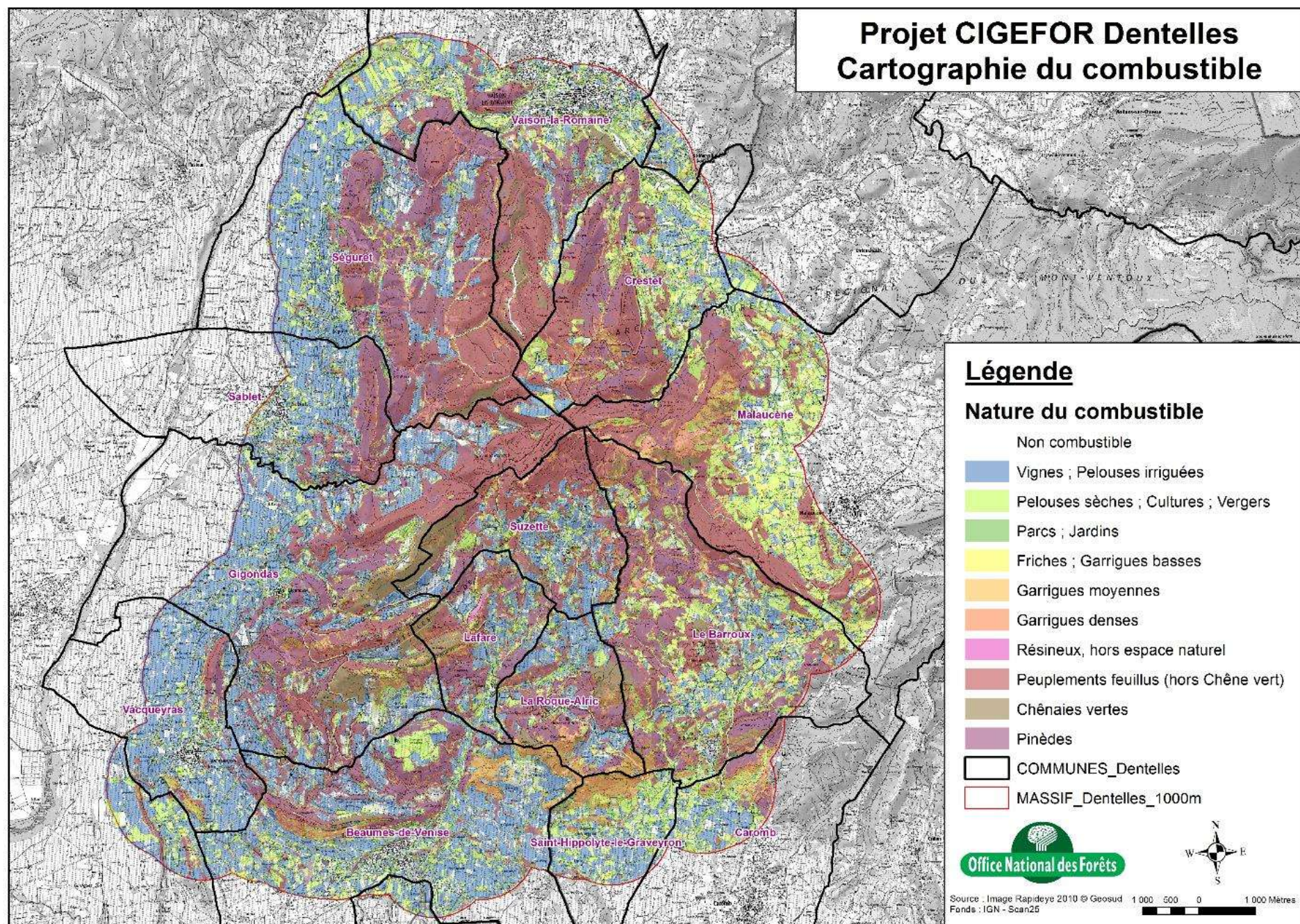
Modélisation du vent local (vitesse et orientation)



# Carte de l'aléa feu de forêt subi

- Méthodologie employée

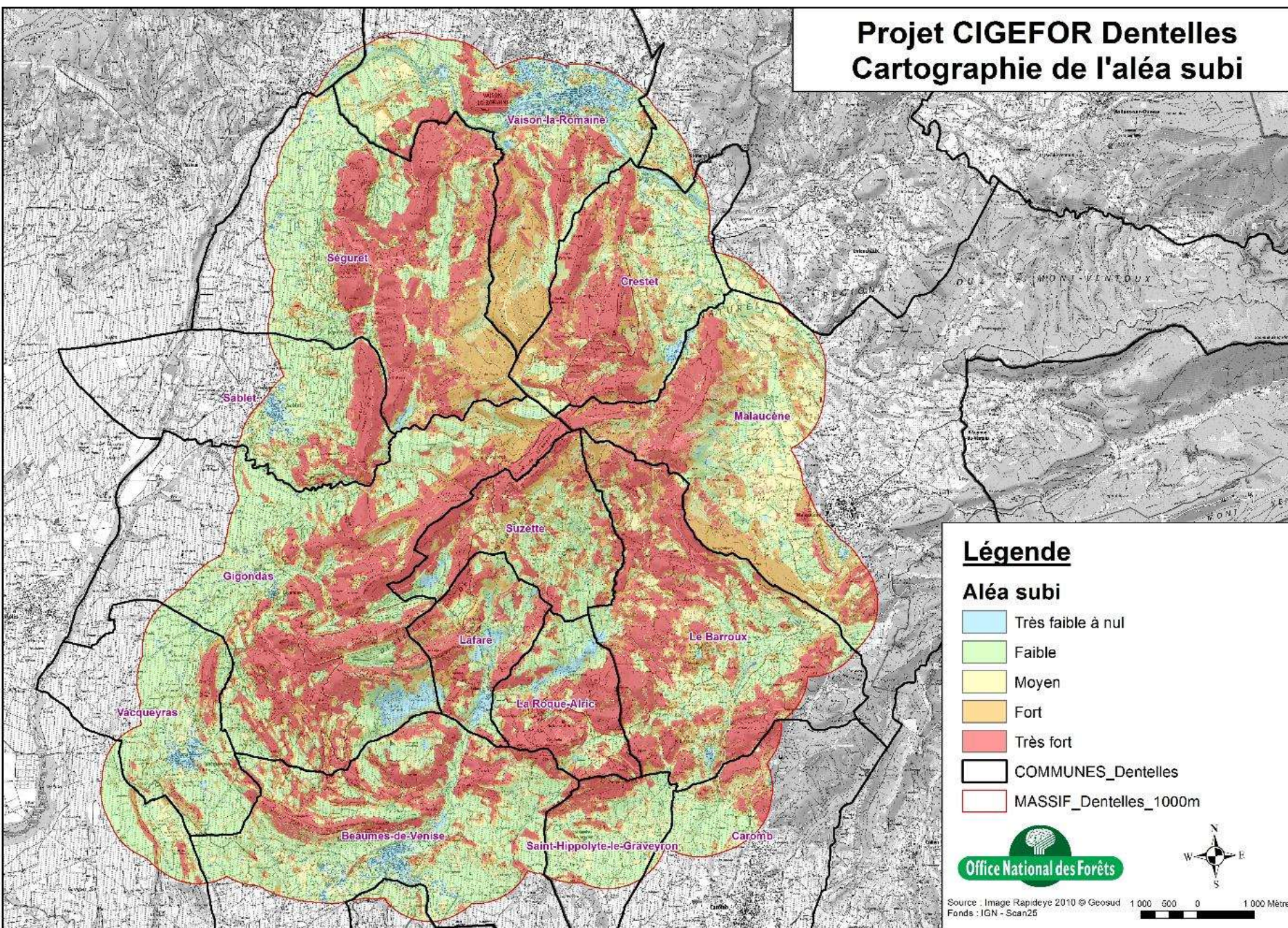
- Résultats



Cartographie du combustible sur le massif des Dentelles



# Projet CIGEFOR Dentelles Cartographie de l'aléa subi



Cartographie de l'aléa subi sur le massif des Dentelles



# Office National des Forêts

## Missions dans le cadre du projet CIGeFor Dentelles – Volet « DFCl » :

### Carte de l'aléa feu de forêt subi

- Méthodologie employée

- Résultats

=> Un aléa faible à moyen dans les zones agricoles de superficie suffisante (opportunités ?)

=> Un aléa FORT à TRES FORT sur la quasi-totalité des formations naturelles (RISQUE)

### Définition d'une stratégie opérationnelle et d'aménagement DFCl

- Objectif: \* Identifier les opportunités et contraintes en matière de lutte

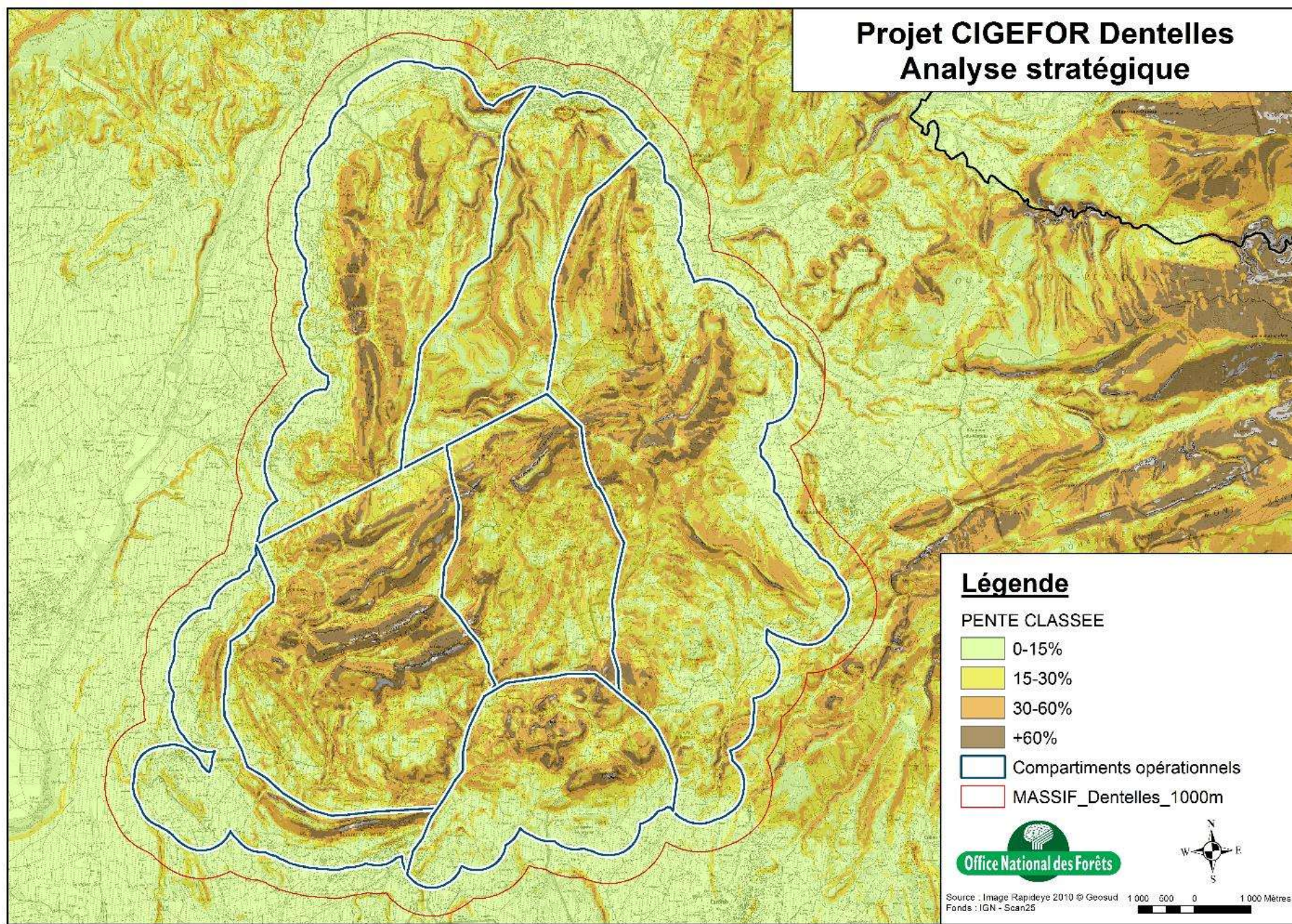
\* Proposer les actions / travaux envisageables qui en découlent

=> Mode d'intervention : Analyse à dire d'expert avec les services compétents (SDIS, DDT, SMDVF, ...)



# Projet CIGEFOR Dentelles

## Analyse stratégique

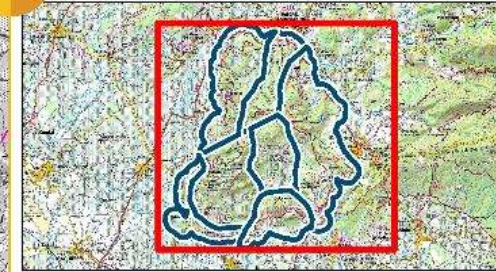
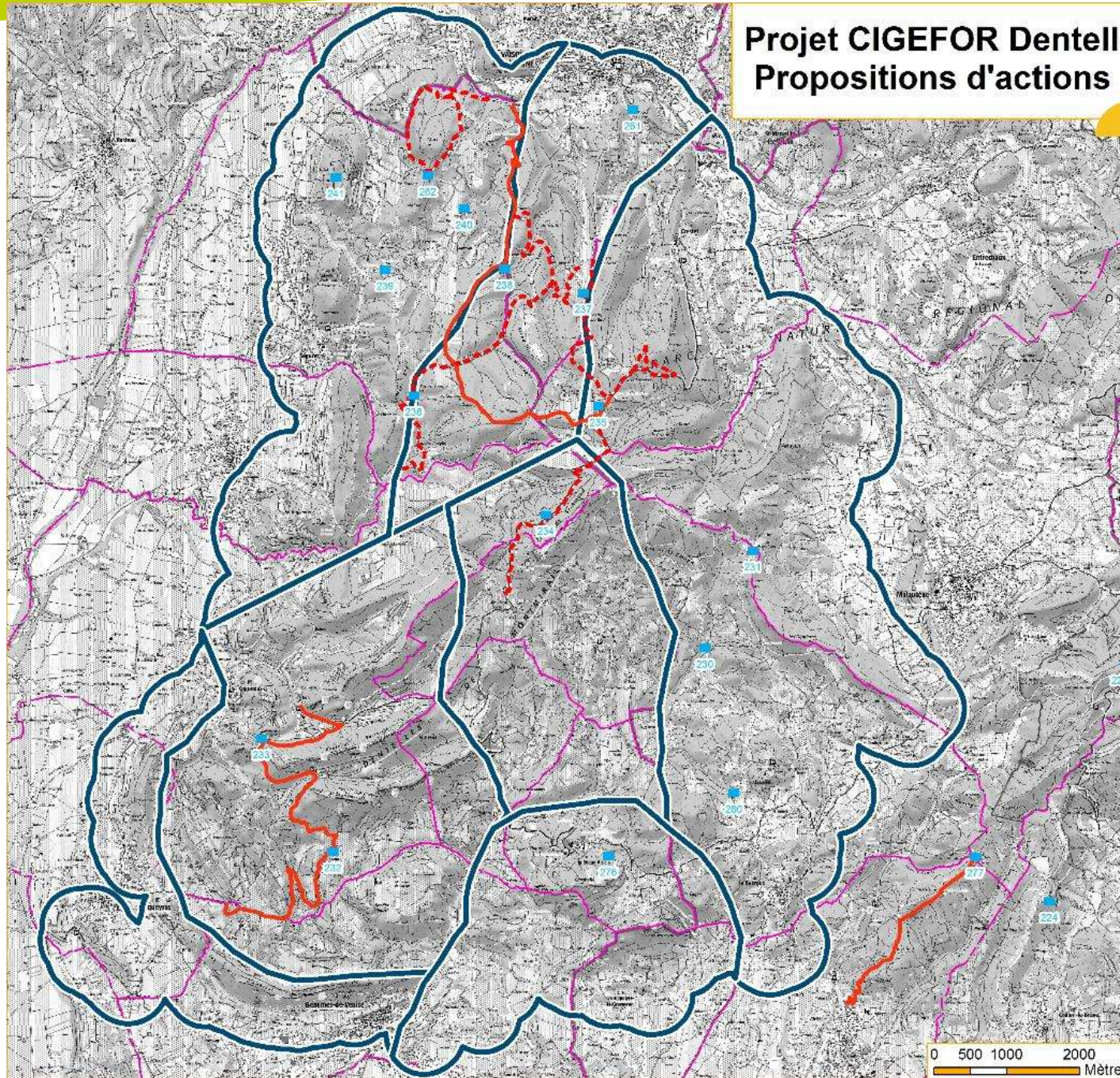


Cartographie des compartiments opérationnels sur le massif des Dentelles



# Projet CIGEFOR Dentelles de Montmirail

## Propositions d'actions à vocation DFCI



### Légende

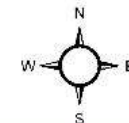
- Limites de communes
- Compartiments opérationnels

### Pistes DFCI existantes

- 1ère catégorie
- 2ème catégorie
- - - 3ème catégorie
- - - Hors catégorie

### Points d'eau existants

- Citerne
- Citerne non utilisable
- ▲ Bassin, retenue, point d'eau naturel
- ▲ Bassin, retenue, point d'eau naturel non utilisable
- Autres points d'eau



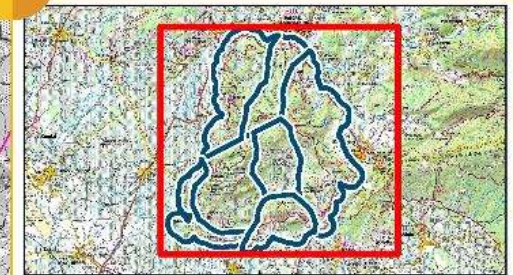
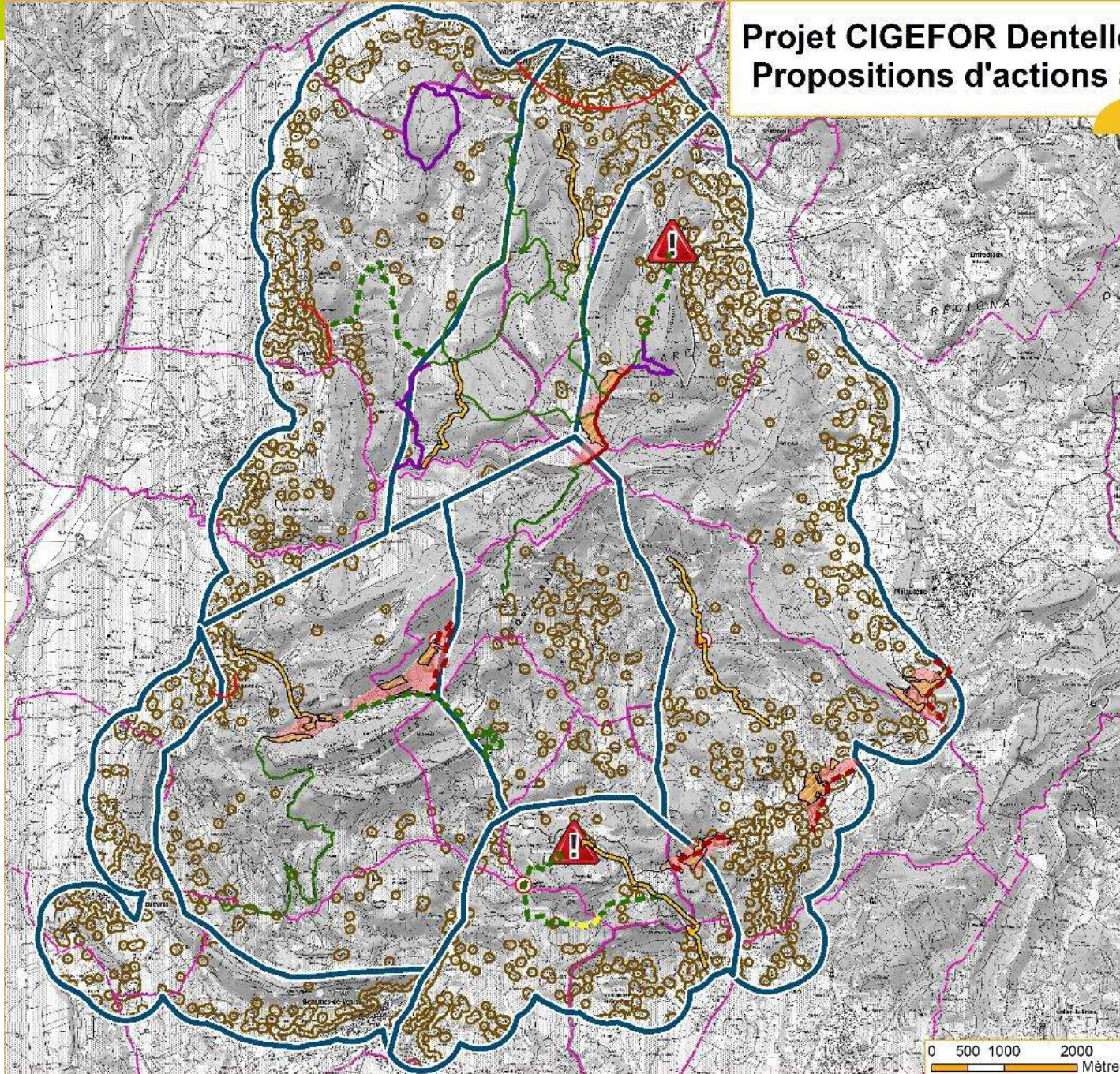
Cartographie des équipements DFCI existants sur le massif des Dentelles





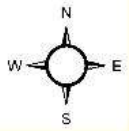
# Projet CIGEFOR Dentelles de Montmirail

## Propositions d'actions à vocation DFCI



### Légende

- Limites de communes
- Compartiments opérationnels
- Pistes à vocation DFCI (classées ou non)**
  - Jalonement
  - Lutte
  - Transit / Liaison
  - Faible intérêt opérationnel
  - Aire à aménager
- Voies publiques d'intérêt D.F.C.I**
  - Jalonement
  - Lutte
  - Transit / Liaison
  - Feu tactique
- Traitements superficiels**
  - Zone d'appui à la lutte
  - Surfaces à débroussailler
- Enjeux humains**
  - Fort risque subi
  - Fort risque induit
  - Zone d'application OLD



Cartographie des propositions d'actions DFCI sur le massif des Dentelles



# Office National des Forêts

## Missions dans le cadre du projet CIGeFor Dentelles – Volet « DFCI » :

### Carte de l'aléa feu de forêt subi

#### - Méthodologie employée

#### - Résultats

=> Un aléa faible à moyen dans les zones agricoles de superficie suffisante (opportunités ?)

=> Un aléa FORT à TRES FORT sur la quasi-totalité des formations naturelles (RISQUE)

### Définition d'une stratégie opérationnelle et d'aménagement DFCI

#### - Objectif

#### - Résultats

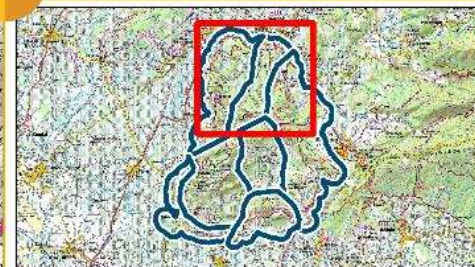
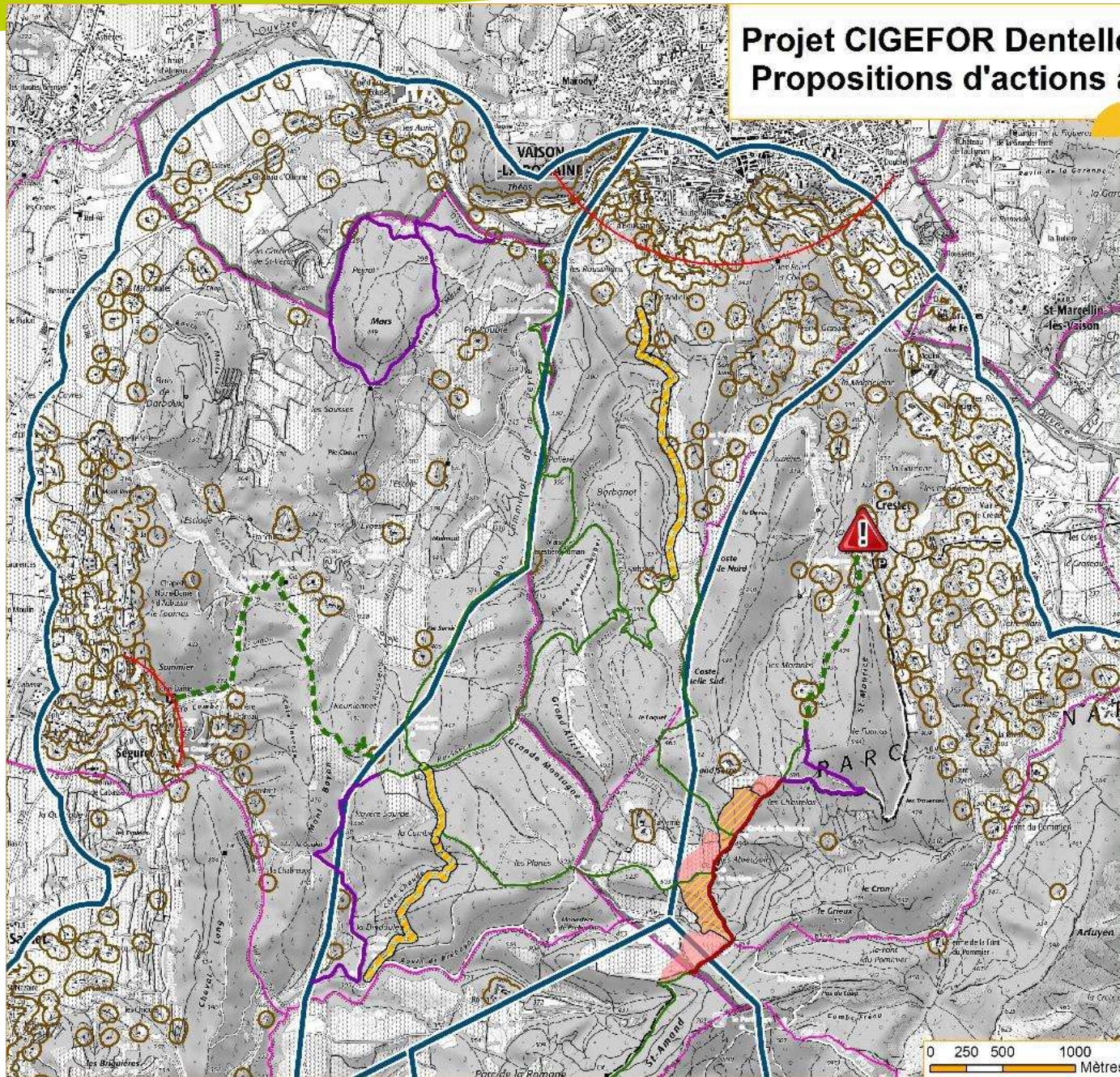
=> Présence d'enjeux humains très exposés d'une part, et menaçant le massif d'autre part

=> Identification des pistes et voies publiques d'intérêt DFCI, ainsi que leur possible usage opérationnel

=> Identification de coupures « mixtes », agricoles / forestières

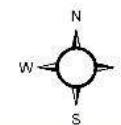


# Projet CIGEFOR Dentelles de Montmirail Propositions d'actions à vocation DFCI



## Légende

- Limites de communes
- Compartiments opérationnels
- Pistes à vocation DFCI (classées ou non)**
  - Jalonement
  - Lutte
  - Transit / Liaison
  - Faible intérêt opérationnel
  - Aire à aménager
- Voies publiques d'intérêt D.F.C.I**
  - Jalonement
  - Lutte
  - Transit / Liaison
  - Feu tactique
- Traitements surfaciques**
  - Zone d'appui à la lutte
  - Surfaces à débroussailler
- Enjeux humains**
  - Fort risque subi
  - Fort risque induit
  - Zone d'application OLD



Cartographie des propositions d'actions DFCI sur le massif des Dentelles – Nord

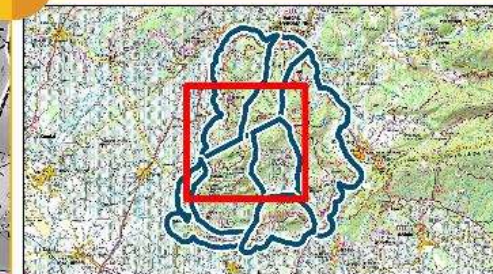
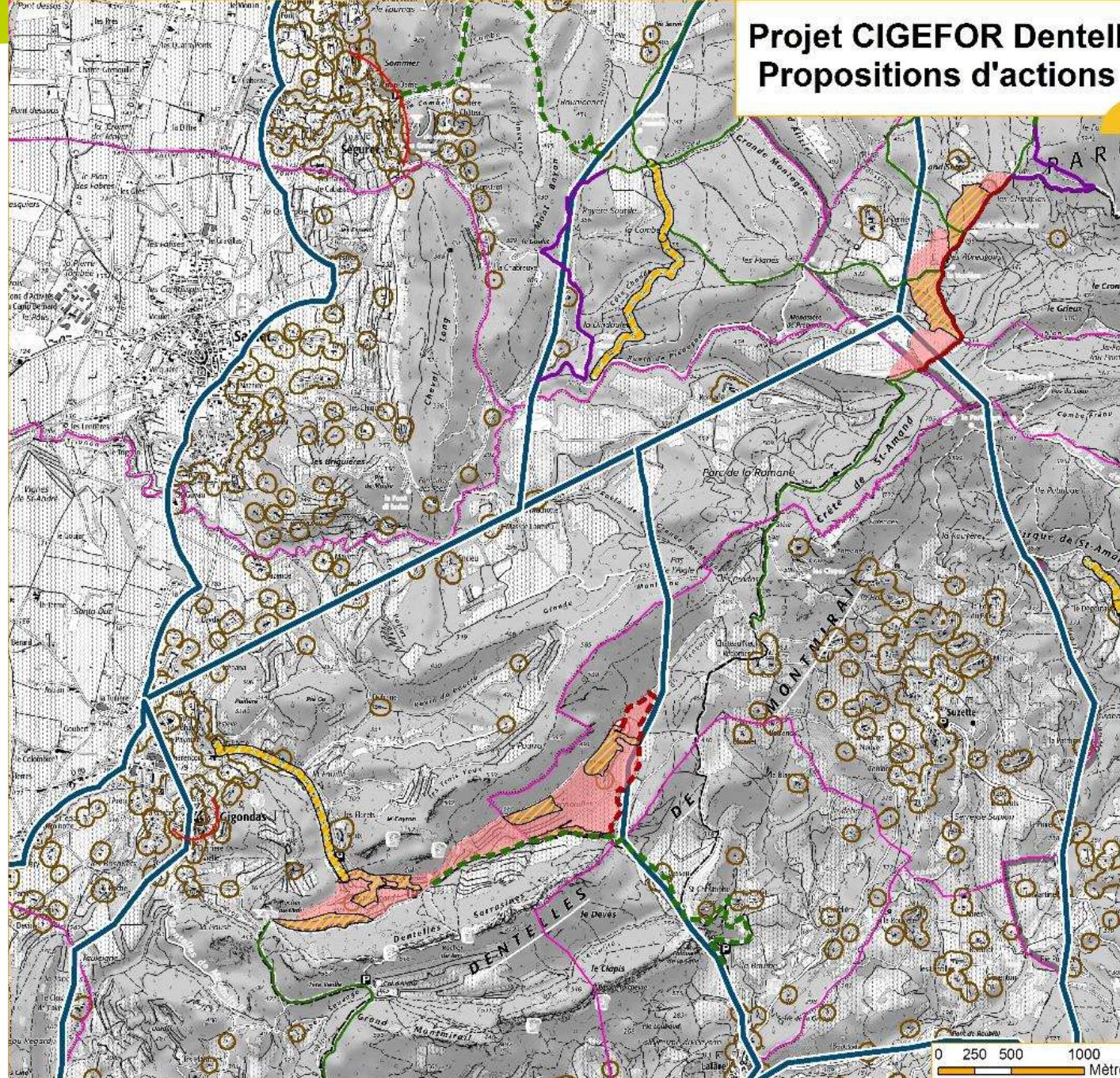


# Projet CIGEFOR Dentelles de Montmirail

## Propositions d'actions à vocation DFCI

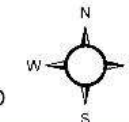
**D.F.C.I.**  
Département des Forêts, Cueillette et Développement

Office National des Forêts



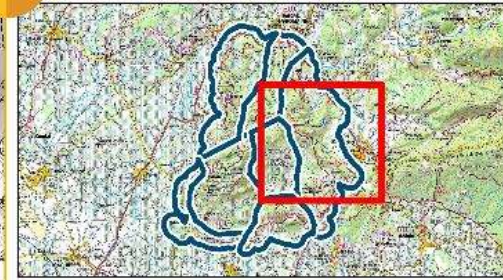
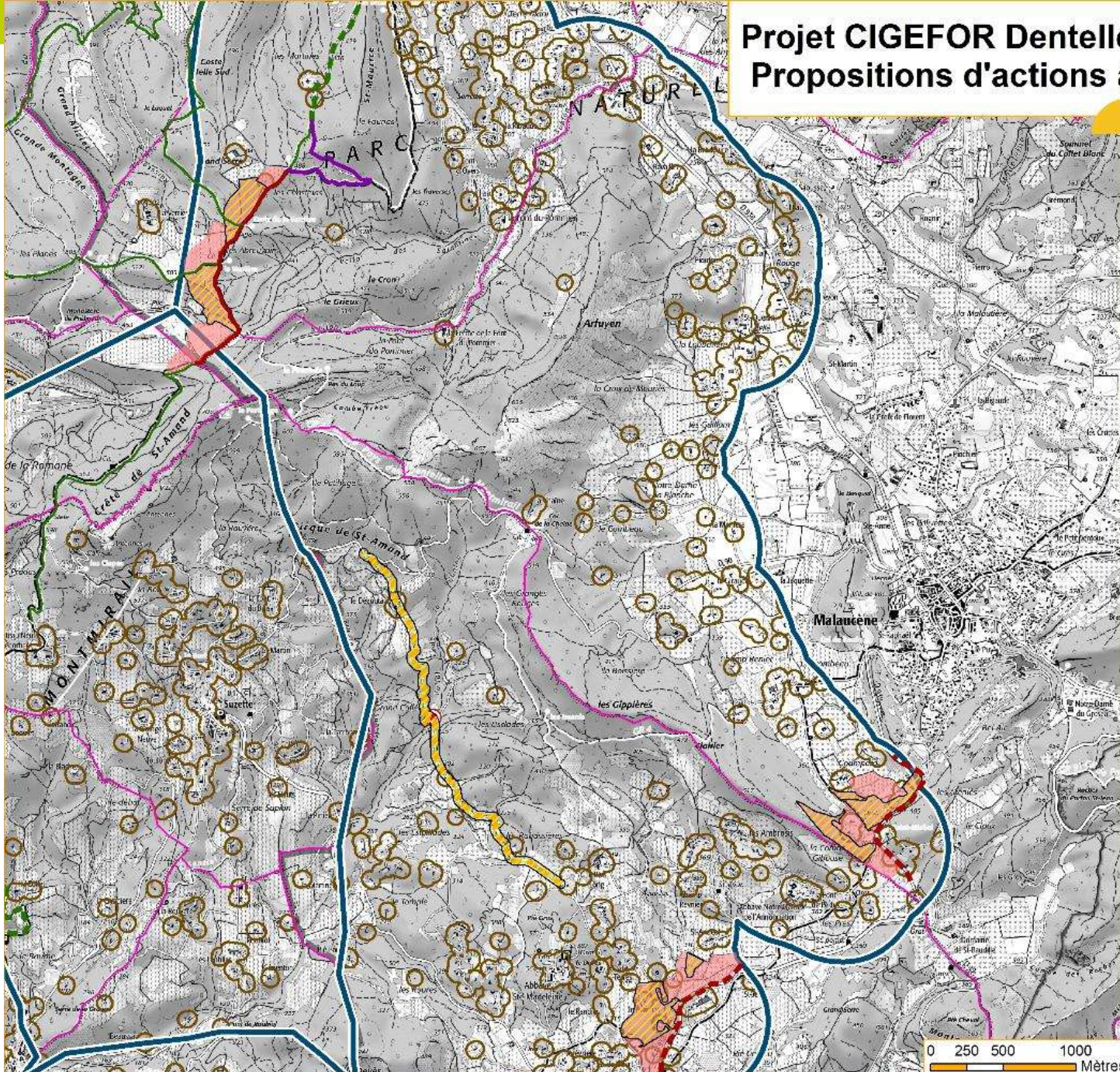
### Légende

- Limites de communes
- Compartiments opérationnels
- Pistes à vocation DFCI (classées ou non)**
  - Jalonnement
  - Lutte
  - Transit / Liaison
  - Faible intérêt opérationnel
  - Aire à aménager
- Voies publiques d'intérêt D.F.C.I.**
  - Jalonnement
  - Lutte
  - Transit / Liaison
  - Feu tactique
- Traitements superficiels**
  - Zone d'appui à la lutte
  - Surfaces à débroussailler
- Enjeux humains**
  - ▲ Fort risque subi
  - Fort risque induit
  - Zone d'application OLD



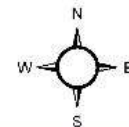
# Projet CIGEFOR Dentelles de Montmirail

## Propositions d'actions à vocation DFCI



### Légende

- Limites de communes
- Compartiments opérationnels
- Pistes à vocation DFCI (classées ou non)**
  - Jalonement
  - Lutte
  - Transit / Liaison
  - Faible intérêt opérationnel
  - Aire à aménager
- Voies publiques d'intérêt D.F.C.I.**
  - Jalonement
  - Lutte
  - Transit / Liaison
  - Feu tactique
- Traitements surfaciques**
  - Zone d'appui à la lutte
  - ▨ Surfaces à débroussailler
- Enjeux humains**
  - ▲ Fort risque subi
  - ⊕ Fort risque induit
  - Zone d'application OLD

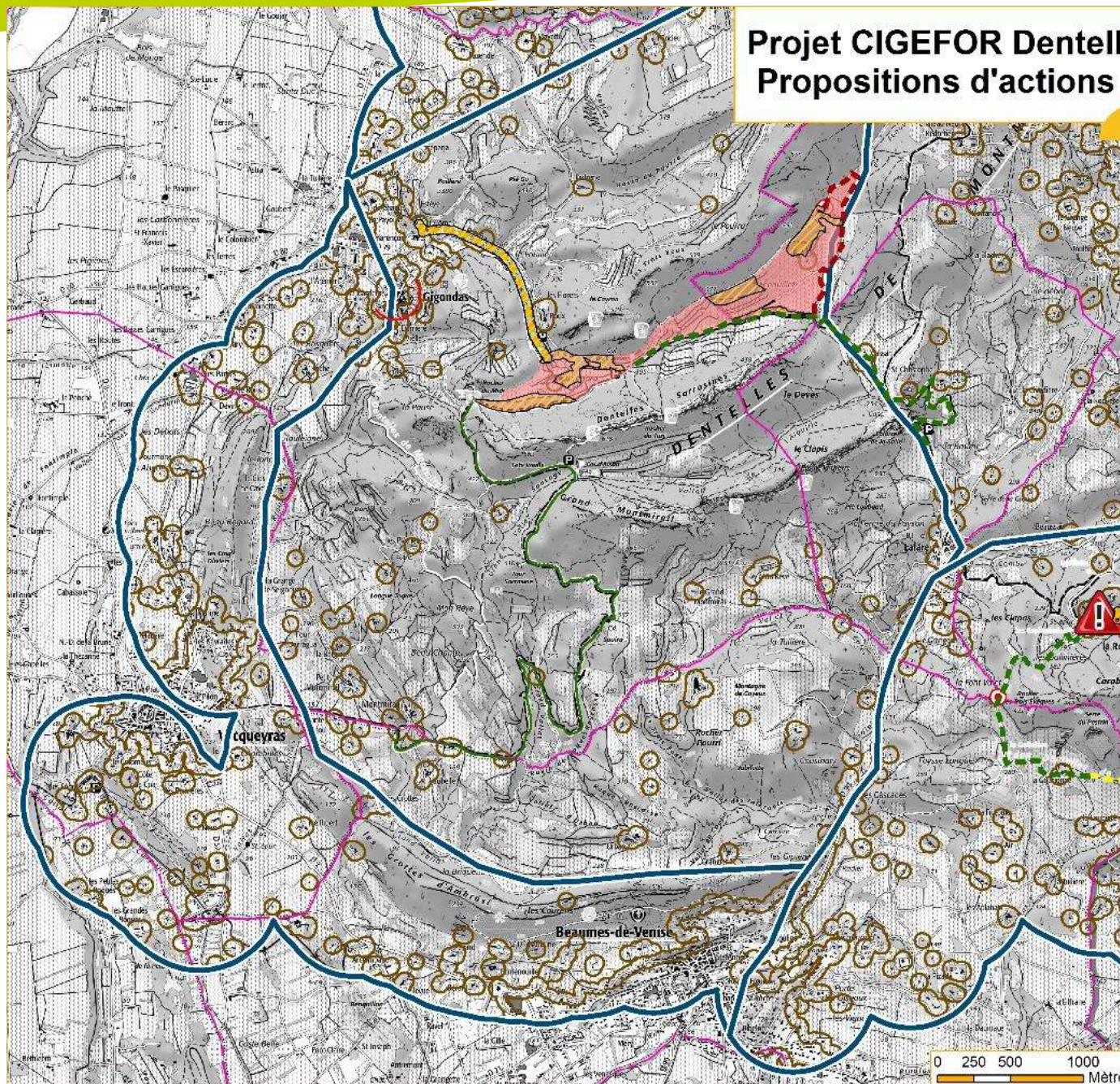


Cartographie des propositions d'actions DFCI sur le massif des Dentelles - Est



# Projet CIGEFOR Dentelles de Montmirail

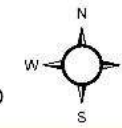
## Propositions d'actions à vocation DFCI



### Légende

- Limites de communes
- Compartiments opérationnels
- Pistes à vocation DFCI (classées ou non)**
  - Jalonement
  - Lutte
  - Transit / Liaison
  - Faible intérêt opérationnel
  - Aire à aménager
- Voies publiques d'intérêt D.F.C.I**
  - Jalonement
  - Lutte
  - Transit / Liaison
  - Feu tactique
- Traitements superficiels**
  - Zone d'appui à la lutte
  - ▨ Surfaces à débroussailler
- Enjeux humains**
  - ▲ Fort risque subi
  - Fort risque induit
  - Zone d'application OLD

0 250 500 1000 Mètres

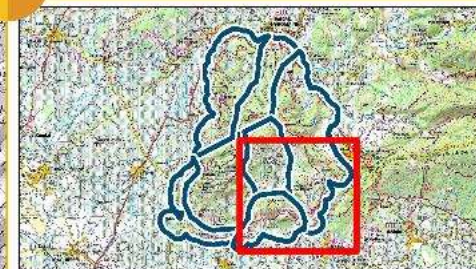
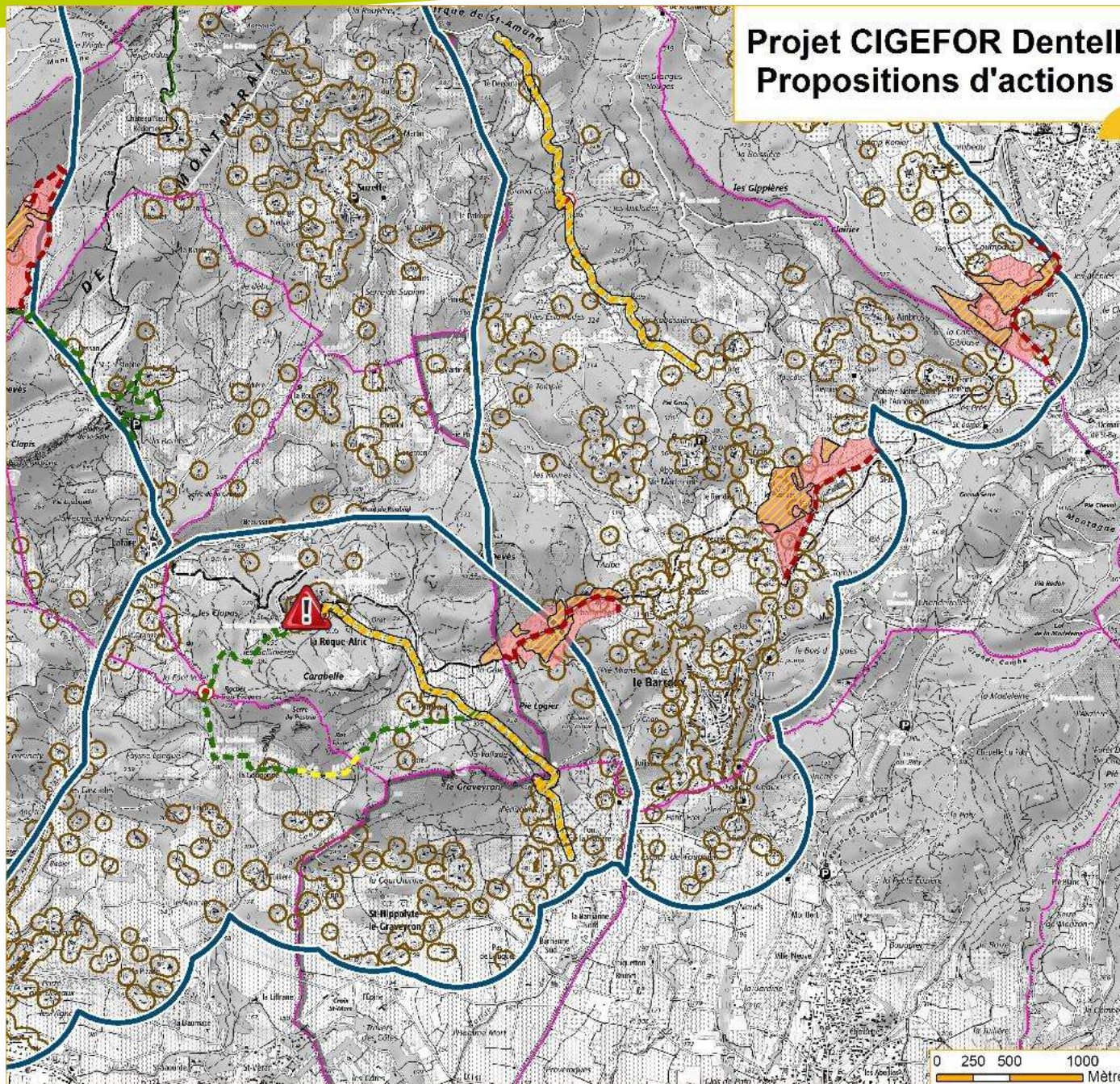


# Projet CIGEFOR Dentelles de Montmirail

## Propositions d'actions à vocation DFCI

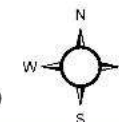
D.F.C.I.  
Département des Forêts, Chasse et Pêche

Office National des Forêts



### Légende

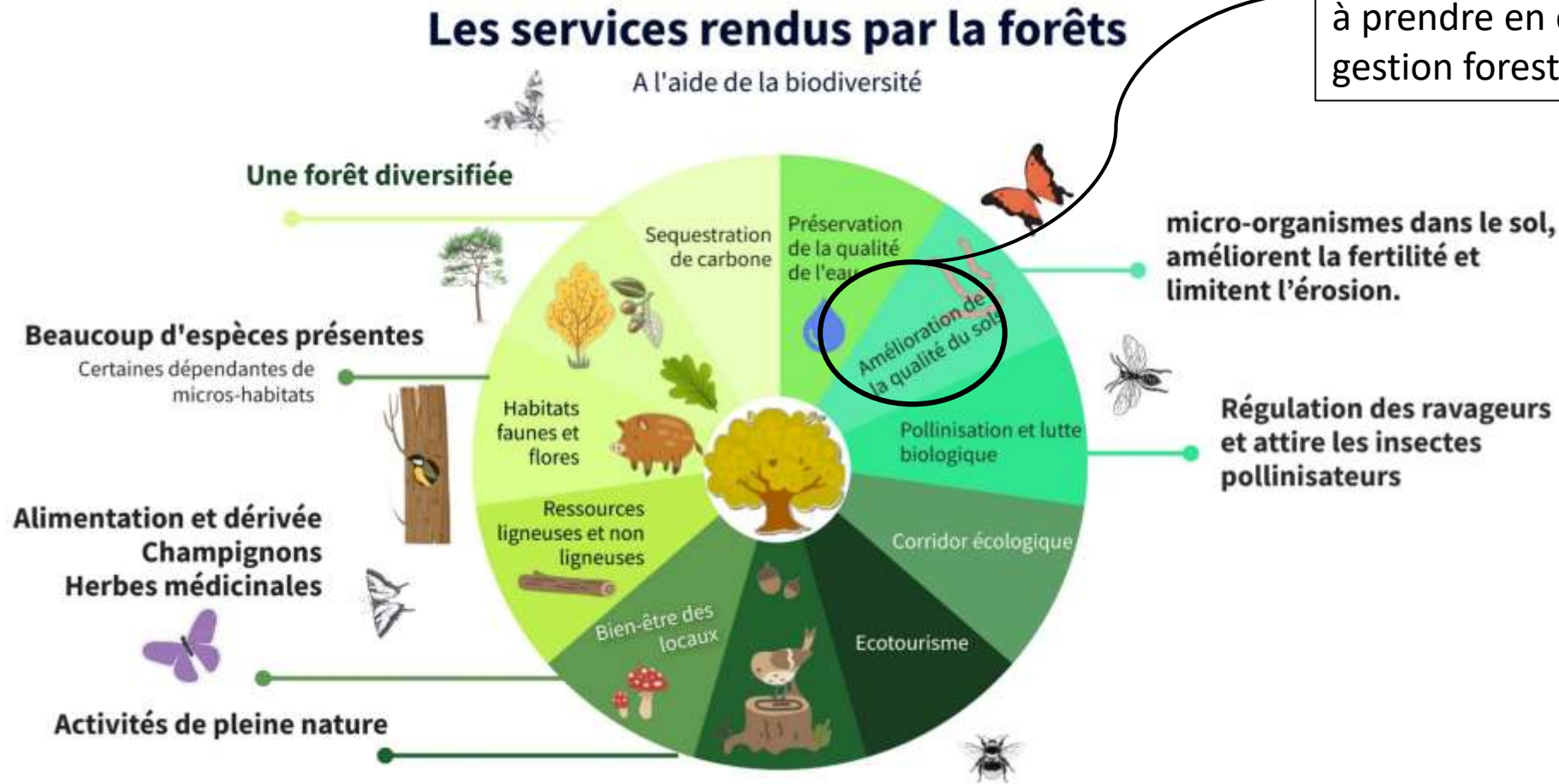
- Limites de communes
- Compartiments opérationnels
- Pistes à vocation DFCI (classées ou non)**
  - Jalonnement
  - Lutte
  - Transit / Liaison
  - Faible intérêt opérationnel
  - Aire à aménager
- Voies publiques d'intérêt D.F.C.I**
  - Jalonnement
  - Lutte
  - Transit / Liaison
  - Feu tactique
- Traitements superficiels**
  - Zone d'appui à la lutte
  - Surfaces à débroussailler
- Enjeux humains**
  - ▲ Fort risque subi
  - Fort risque induit
  - Zone d'application OLD



# Etude de la biodiversité des Dentelles

# Biodiversité et gestion forestière: les inséparables

Exemple : l'intérêt de la biodiversité faunistique du sol à prendre en compte lors de la gestion forestière





# Diagnostic des Dentelles : Utilisation de l' Indice de Biodiversité Potentielle



Ce qu'on peut retrouver dans les Dentelles



Une indice élevée correspond à une biodiversité commune importante



# Diagnostic d'Indice de Biodiversité Potentiel

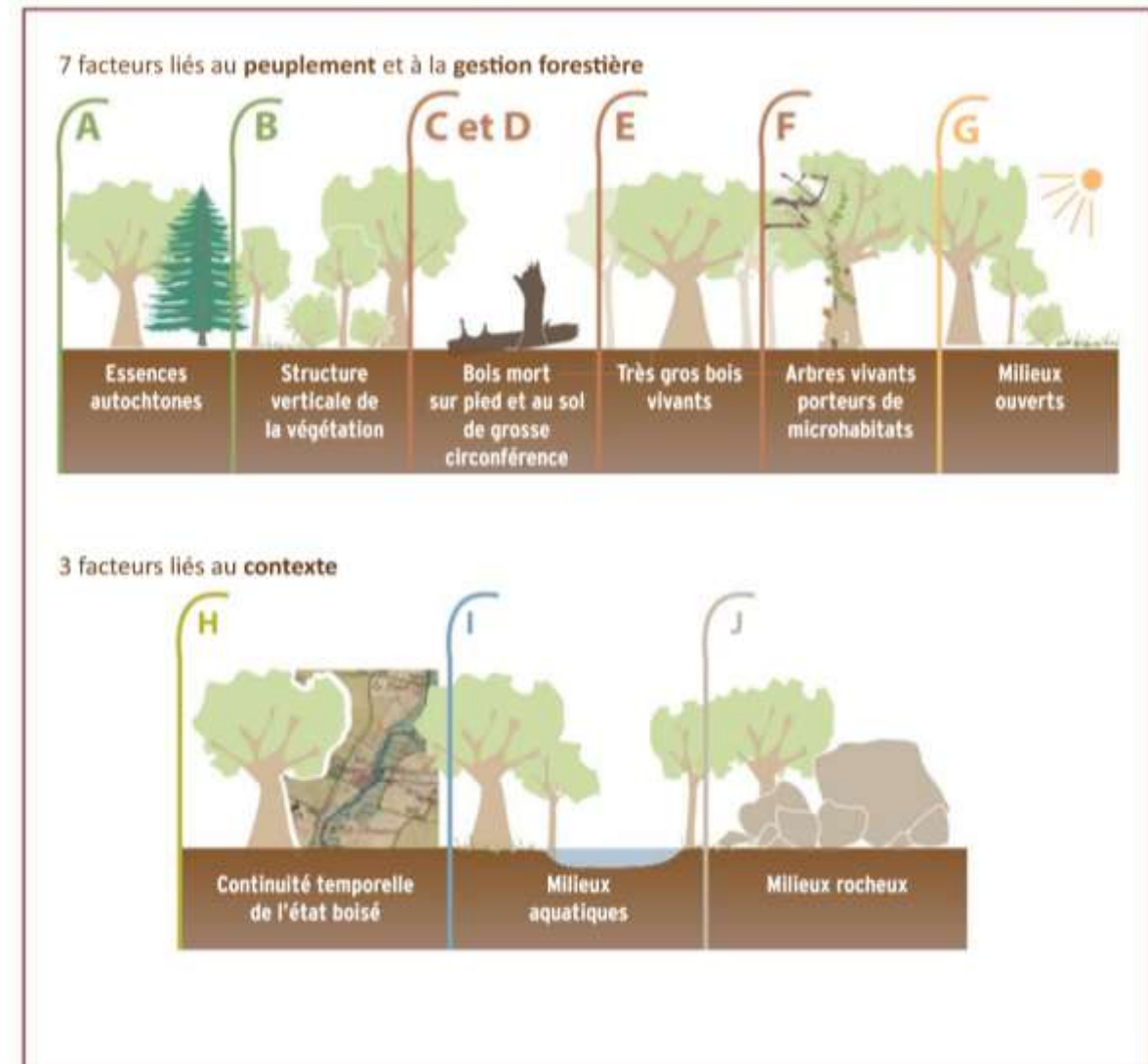
Etude Terrain – Méthode

Points d'échantillonnage

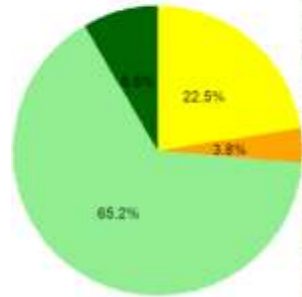
Prise en compte des types de peuplements déterminés

- Relevé sur 1 hectare par point d'échantillonnage
- Estimation visuelle attentive
- Durée du relevé : 30-45 min/ha par personne

83 points d'échantillonnage



# Score IBP sur le massif sud des Dentelles



## Légende :

### IBP

● Relevé IBP [83]

### Score total

assez faible

assez forte

faible

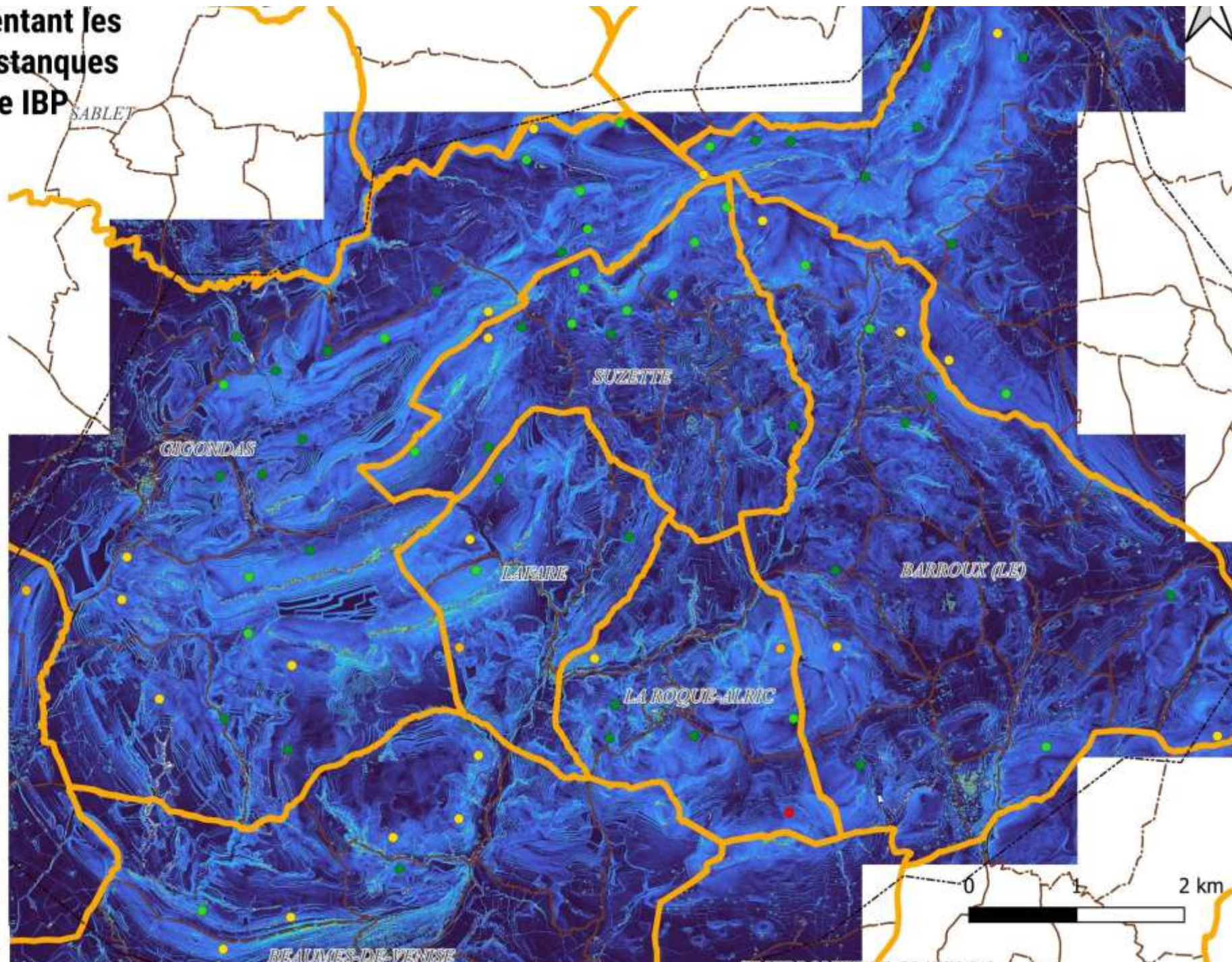
forte

moyenne

Non boisé ou < 10%

# Carte représentant les anciennes restanques et le score IBP

- Releve\_IBP [83]
- faible [1]
  - assez faible [3]
  - moyenne [21]
  - assez forte [24]
  - forte [34]
- PERIMETRE
- Cadastre
- Communes
- < 10 000
- Fond
- Données cadastre
- Secteurs
- rugosite\_restanque
- Bande 1 (Gray)
- 10
- 0



# Méthode DEPERIS


## Distribution des points d'échantillonnage en fonction des trois essences majoritaire du peuplement

- Grille de notation qualitative à 6 classes
- 1 hectare de surface
- 20 arbres annotés

		Manque de Ramification (feuillus)					
		Manque d'Aiguilles (résineux sauf mélèze)					
Mortalités de Branches	0	A	B	C	D	E	F
	1	B	B	C	D	E	F
	2	C	C	D	D	E	F
	3	D	D	D	E	F	F
	4	E	E	E	F	F	F
	5	F	F	F	F	F	F

**Je note un Résineux**  
Mortalité de branche (MB) et Manque d'Aiguilles (MA)

**1** Evaluation de la mortalité de branches  
Note qualitative de 0 à 5

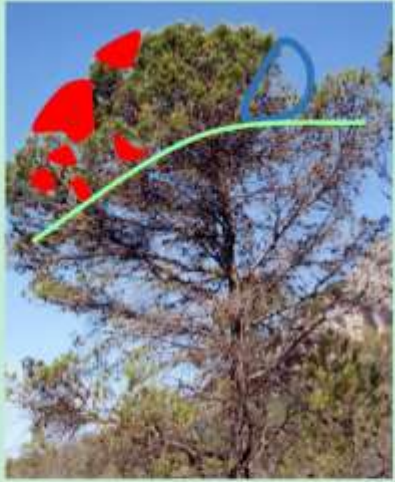


**MB**

MB = 1

— Houppier notable\*

**2** Le manque d'aiguilles (échancrures, fenêtres, trous anormaux, nombre d'année d'aiguille insuffisant, aiguilles anormalement petites, mortes, consommées... dans la partie vivante non affectée par MB) Note qualitative de 0 à 5



**MA**

MA = 2

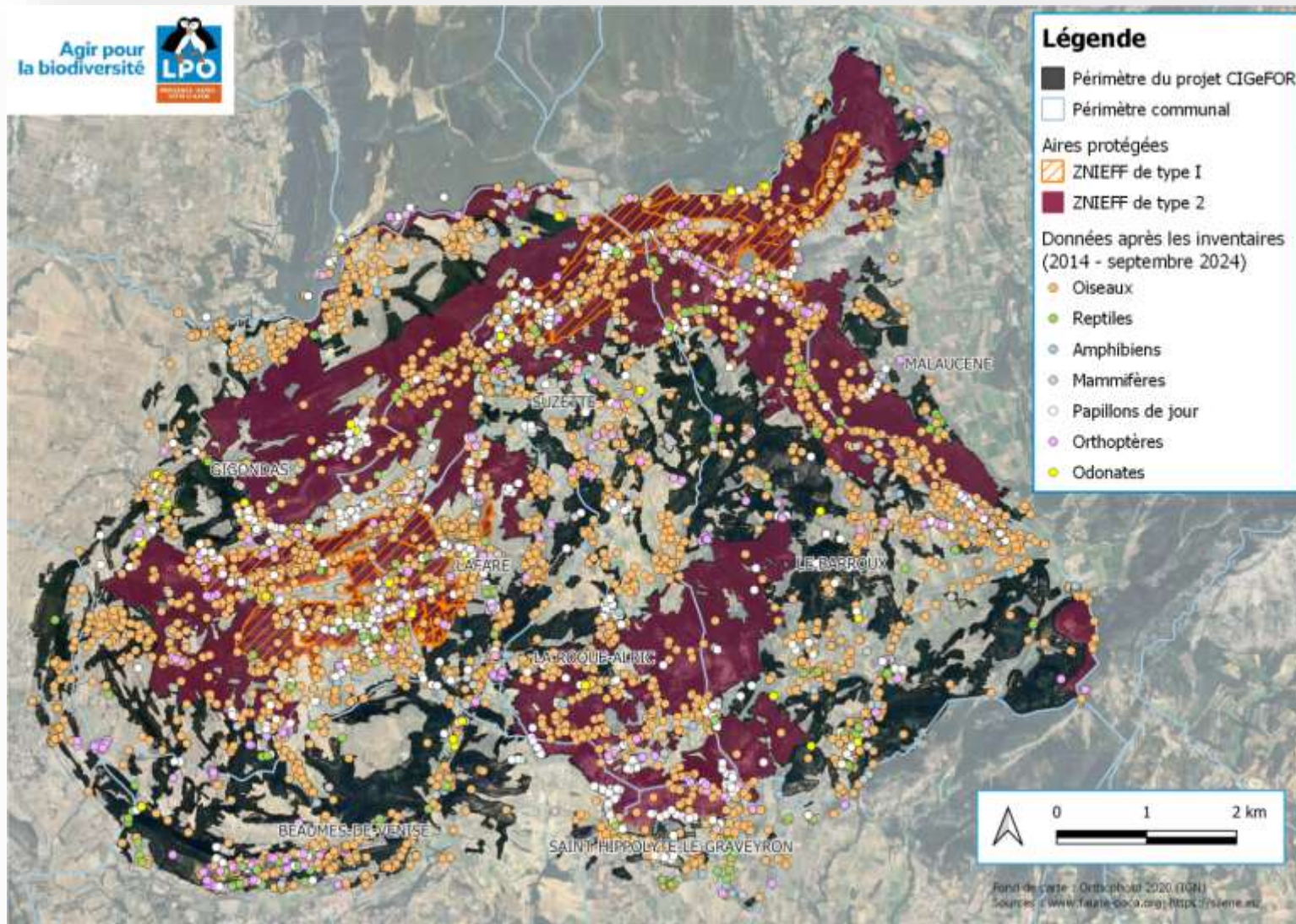
Ces notes sont **QUALITATIVES** en référence à un arbre qui serait sain et vigoureux.

*\* Houppier fonctionnel (à la lumière) hors concurrence (non soumis à des effets naturels de sénescence) dans lequel s'effectue la notation*

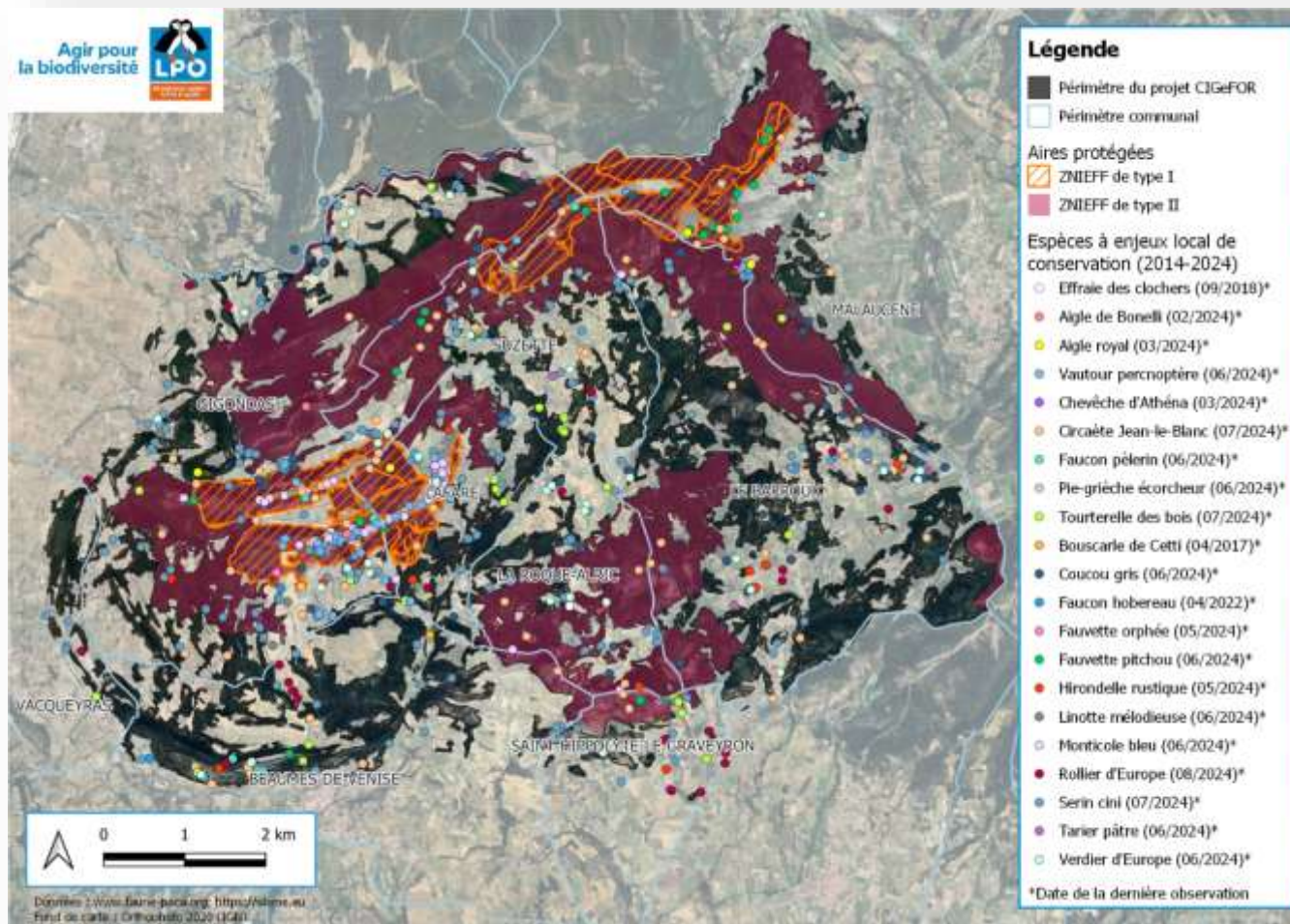
Exemples de la fiche référence de l'essence pin d'Alep (santé des forêts, 2023)



# Répartition des données



# Les oiseaux



2 121 données cette année.

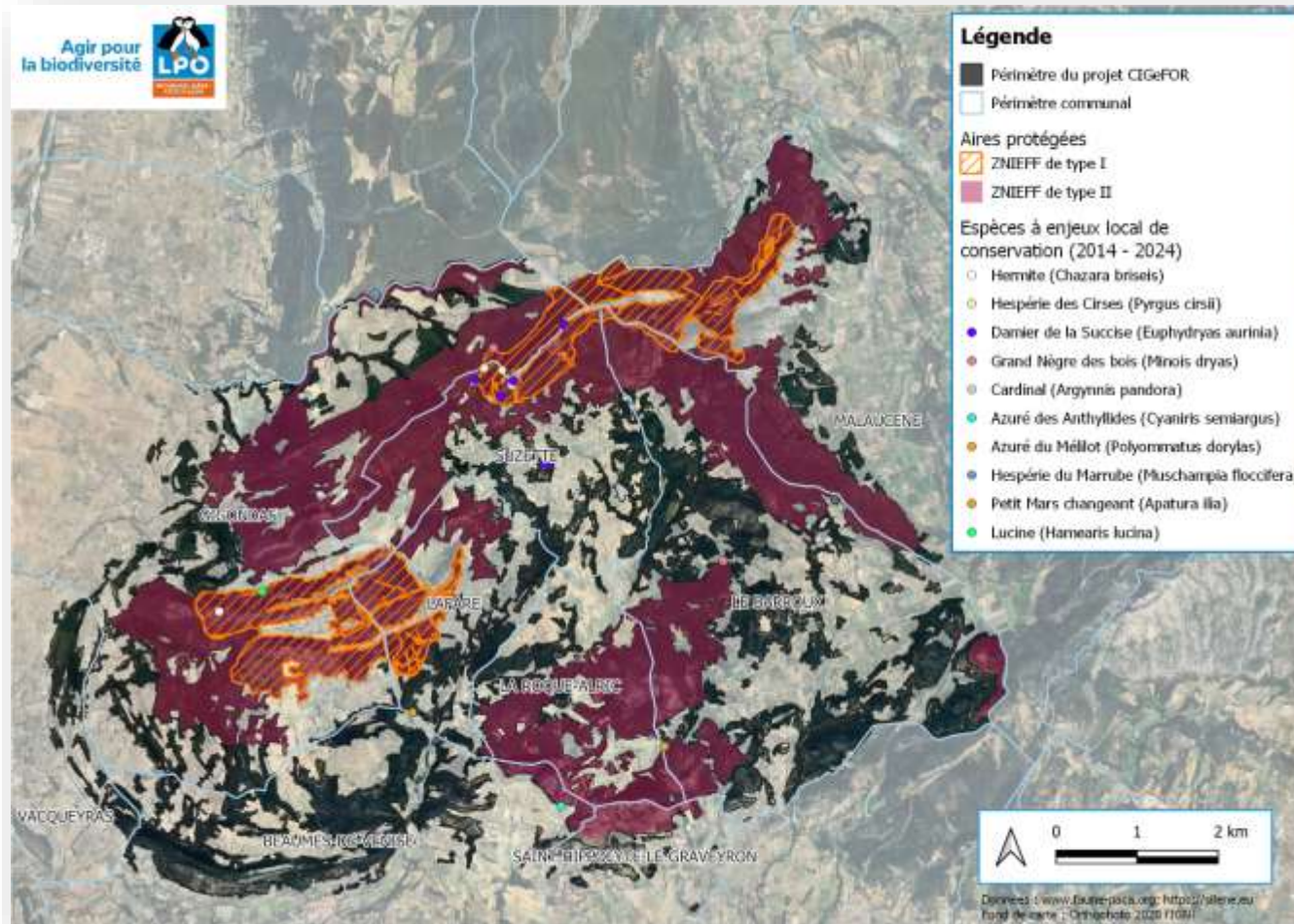
**21 espèces à enjeux** dont beaucoup de ces espèces vivent en milieux ouverts, en lisière forestière ou nichent en falaise.



**Fort enjeu pour les espèces rupestres** : env 800 voies d'escalade (dérangements en période de nidification (absence de reproduction, abandon des couvées, abandon du site...)).



# Les rhopalocères



408 données cette année.

**10 espèces à enjeux** dont beaucoup de ces espèces vivent en milieux ouverts, en lisière forestière ou des zones de végétation basse à arbustive.



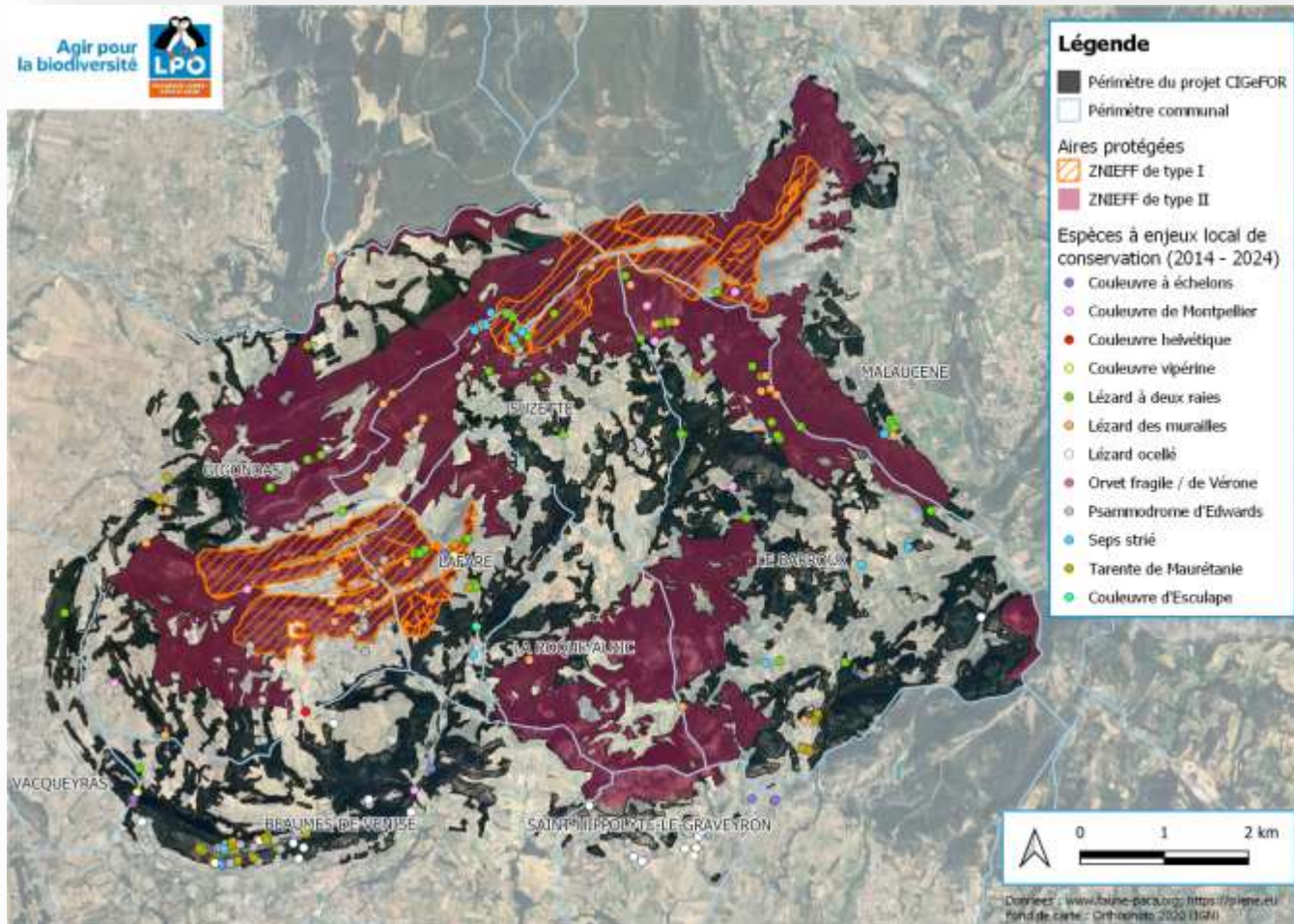
## Gestion :

- **Ré-ouverture de milieux** (prairies, sentiers, vallons...), possibilité de maintien par un pâturage extensif.
- Mise en place d'une **signalétique** sur la crête de Saint-Amand invitant les usagers à rester sur les sentiers permettrait d'éviter le piétinement de la pelouse sèche et ainsi favoriser le cycle de reproduction d'espèces telle que l'Hespérie des cirses.





# Les reptiles



103 données cette année.

**12 espèces à enjeux** dont le Lézard ocellé présent surtout autour des sites patrimoniaux (Notre-Dame d'Aubune ou la chapelle St-Hilaire)



## Gestion :

- **Ré-ouverture de milieux** (prairies, sentiers, vallons...), possibilité de maintien par un pâturage extensif.
- Mise en place de **gîtes à reptiles** et **d'andains**.
- **Prise en compte du Lézard ocellé** dans des futurs projets de restauration du vieux bâti.



# Camp de prospections naturalistes

Taxons	Nombre de données
Amphibiens	7
Araignées	27
Cigales	5
Coléoptères	60
Diptères	2
Hyménoptères	5
Mammifères	15
Névroptères	8
Oiseaux	700
Orthoptères	23
Rhopalocères	75
Hétérocères	101
Phasmes	1
Punaises	52
Reptiles	7

Il vise à collecter un maximum de données au niveau des zones sous prospectées dans une ambiance d'échanges et de convivialité.

23 bénévoles présents pour renforcer les connaissances naturalistes lors du week-end du 4 et 5 mai 2024.



© André Simon

Plusieurs observations notables : la Pie-grièche écorcheur, le Barbitiste des Pyrénées, des indices de présence de la Genette commune, l'Ophrys de Bertoloni...



# Ateliers de concertation pour le projet CIGeFor - Dentelles



Bilan et synthèse intermédiaire des deux premiers  
ateliers de concertation du 21/10/2024 et  
25/11/2024

# Organisation des ateliers

## 1<sup>er</sup> temps : Présentation & appropriation des diagnostics

- Cheminement pédagogique et informatif
- Cartes (thèmes principaux du diagnostic)
- Appropriation des résultats du diagnostic

## 2<sup>ème</sup> temps : Atelier de concertation n°1 – Enjeux, défis communs et objectifs

- Identification des éléments en tension et des points de friction
- Détermination des défis communs
- Définition des objectifs

**NOUS SOMMES ICI !**

## 3<sup>ème</sup> temps : Atelier de concertation n°2 – Objectifs et actions

- Classement des objectifs (priorité, faisabilité, coût, temporalité...)
- Construction des actions à mener

- **Rédaction et partage d'un rapport final de synthèse de la concertation**



# Atelier de concertation Enjeux, Défis communs et Objectifs

## L'atelier de concertation : choix des participants

Afin d'assurer la représentativité des parties prenantes, près de quarante personnes ont été invitées lors du 2nd atelier :

- **Propriétaires (14 invités, 6 présents)** : forestiers à titre personnel ou au titre d'une entreprise, en activité ou à la retraite.
- **Elus du territoires (3 invités, 3 présents)** : mairies de Gigondas, La Fare et Beaumes-de-Venise.
- **Acteurs du secteur public (5 invités, 5 présents)** : collectivités territoriales, l'ONF, la DDT et le Parc naturel du Ventoux.
- **Des acteurs associatifs (3 invités, 2 présents)** : en lien avec la biodiversité (LPO) et la représentation des intérêts agricoles et pastoraux (CERPAM).



# Atelier de concertation Enjeux, Défis communs et Objectifs

- Un atelier de concertation en 4 groupes
- Chaque groupe aborde un des 4 grands enjeux identifiés, représentés par une couleur
- 1. **DFCI et risque incendie** : acteurs publics (ONF, DDT), propriétaires, et 2 élus
- 2. **Biodiversité et état sanitaire des forêts** : acteurs associatifs (LPO), propriétaires, 1 agent du Parc Naturel Régional du Ventoux
- 3. **Pastoralisme, agriculture et filière bois** : acteurs associatifs (CERPAM), des propriétaires et 1 élu
- 4. **Loisirs, tourisme et enjeux paysagers** : acteurs publics (Département, Parc du Ventoux), propriétaires
- Les groupes ont eu 1h30 pour parler des **enjeux** qui leur ont été confiés et définir leurs objectifs. Certaines actions ont déjà été proposées, mais pas zonées spécifiquement.



# Groupe 1 : DFCl et risque incendie

- **Aménagement, équipements et infrastructures**
  - Articulation urbanisation / DFCl ; gestion forestière/ DFCl ; agriculture/ DFCl
  - Etalement urbain sur le territoire forestier
  - Cœur de village
- **Équipement DFCl :**
  - Possible conflits ou synergies avec chemins ruraux et communaux
  - Valoriser la voirie existante quand c'est possible
  - Question de l'accès des pompiers à la ressource en eau
- **Communication, informations, sensibilisation et formations**
  - Réglementation bien comprise ?
  - Obligations légales de débroussaillage



# Groupe 1 : DFCl et risque incendie

- **Gestion forestière**

- Pas qu'une question de débroussaillage
- Gestion des essences pour la biodiversité et le risque incendie

- **Que faire du bois mort ?**

- Articulation avec la dimension écologique du projet
- Question du déplacement, regroupement et stockage du bois

- **Gestion agricole**

- Voirie agricole mobilisable par les pompiers
- Problème des enherbements, des vallons et des banquettes
- Le pastoralisme peut poser des problèmes mais peut aussi en régler
- Terrains agricoles = coupures agricoles = « coupe-feu ».





# Groupe 2 : Biodiversité et état sanitaire des forêts

- Zones à enjeux forts à très forts dans les Dentelles
  - **Zonées ciblées** : Les Dentelles (falaises), Beaumes-de-Venise, Malaucène, Le Barroux, Nord Suzette
  - Présence d'espèces menacées par les activités sportives et la fréquentation
  - + **Biodiversité** : petits taillis, herbes hautes, espaces en lisière
  - - **Biodiversité** : zones de mono essence (typiquement, le pin d'Alep)
    - ➔ Pas de problème de faune invasive mais la question se pose pour le pin d'Alep



# Groupe 2 : Biodiversité et état sanitaire des forêts

- Zones à enjeux forts à très forts dans les Dentelles : propositions d'actions
  - Conservation des zones de nidification
    - Dans les pins d'Alep (ex : Circaète)
    - Dans les petits bâtis (ex : cabanon)
  - **Garder certains vieux bois (sur pied ou au sol), pas tout broyer**
    - Idée de trame de vieux bois
  - **Favorables à conservation du pastoralisme. Les pâturages permettent de garder des lieux ouverts.**

**Enjeu global = équilibre**



# Groupe 2 : Biodiversité et état sanitaire des forêts

- **Communication, informations, sensibilisation et formations**
- **La présence d'écogardes ou bénévoles pourrait permettre d'éviter les dérives**
  - Question de la légitimité des bénévoles (donc leur formation)
- **Problème de la légitimité des propriétaires : ils sont chez eux mais n'ont pas forcément d'arguments scientifiques**
  - Convention pour demande des formations des propriétaires auprès de l'ASL des Dentelles
- **Nécessité de communiquer aux propriétaires : quelles espèces à enjeux sont présentes sur leurs parcelles**
  - Quel entretien en fonction des espèces présentes et des parcelles (aller plus loin que la liste d'espèces)



# Groupe 3 : Pastoralisme, agriculture et filière bois

- **Cultures – filières présentes :**

- **Viticulture : en difficulté, opportunités de diversification. Limite : eau (projet en cours), beaucoup de terrasses peu mécanisables.**
- **Olives : variées mais instables d'une année sur l'autre.**

- **Activités historiques :**

- **Maraîchage : peu rentable, travail usant, difficile,**
- **Pastoralisme :**
  - Nécessité de points d'eau
  - Problème possible de piétinement.

**Enjeu :** mettre en contact éleveurs et propriétaires viticoles. Pas d'échanges financiers : don/contre-don.



# Groupe 3 : Pastoralisme, agriculture et filière bois

- **Sylviculture : pas encore d'exploitant mais enjeux présents**
- **Plusieurs menaces :**
- **Crises viticoles :**
  - Primes à l'arrachage (pendant 8 ans, pas possible de replanter vignes) : arrêter de cultiver.
  - Que fait-on des jachères ? ne pas aller sur monoculture, tenter des cultures ou modes de culture innovants ?
- ➔ **Opportunités : jachère, semis, pâturage.**

Exemple : Permaculture satisfait les demandes de la LPO et de la DFCI (endroits ombragés, végétation stratifiée, etc....)

- **Problème de l'eau : Raréfaction de la ressource, irrigation, abreuvement des espèces.**



# Groupe 4 : Loisirs, tourisme et enjeux paysagers

- **Randonnée**

- **Gros sujet : comment ASL peut aider département à conventionner avec communes**
- **Enjeu : créer une offre d'itinéraires de 18 boucles mais considérées comme peu denses**
  - ➔ **Convention de passage** entre département et propriétaires privés, via les communes + Inscrire ces itinéraires dans le **PDIPR**

## **Communication, informations, sensibilisation et formations**

- **Accessibilité et parkings : Maîtrise foncière sur les boucles et médiation auprès des organisateurs de manifestations pour ne pas créer de nouveaux tracés (ravinement, tassement, bruit)**
  - ➔ **Question du financement, des réseaux sociaux, et de la surveillance**



# Groupe 4 : Loisirs, tourisme et enjeux paysagers

## Chasse et cueillette

- **Question de la chasse et de la cueillette des champignons peu évoquées (plutôt sur le Ventoux)**
- **Pas de conflits relevés au niveau de la chasse durant l'atelier, mais certains échanges ont insisté sur la nécessité d'une meilleure information aux usagers du site (touristes, randonneurs, propriétaires,...)** qui pourrait passer par une application ou les réseaux sociaux, par exemple.

## Autres

- **Escalade : problème de préservation des façades en période de nidification.**
  - Encore une question de communication et de sensibilisation
- **Vol à voile évoqué.**
- **Enjeux paysagers peu évoqués.**



## Bibliographie image

Fiche DEPERIS Pin d'Alep : <https://agriculture.gouv.fr/la-methode-deperis-comment-quantifier-et-mesurer-letat-de-sante-dune-foret-et-son-evolution>

L'IBP : <https://www.cnpf.fr/nos-actions-nos-outils/outils-et-techniques/ibp-indice-de-biodiversite-potentielle>

Essence d'arbres : <https://librairie.cnpf.fr/produit/167/9782916525471/flore-forestiere-francaise-tome-1-plaines-et-collines>

Pin d'Alep : <https://www.plantes-et-sante.fr/articles/cueillette-sauvage/6607-le-pin-dalep-saveur-de-mediterranee>

Dendromètre, Relascope à chaînette et Ruban 3 mètres : <https://le-besson.com/Dendrometre-PM-1520-SUUNTO-6417084111449--0001003.html>

Circaète Jean-le-Blanc © Jean-Marc Rabby

Lézard ocellé © Nicolas Fuento

Hespérides des cirses © Candy Bellon

Pie-grièche écorcheur © André Simon

Photos fonds : Alice Martin © CNPF

Joël Perrin © CNPF

Jean-Baptiste Mey © CNPF





ASI DES DENTELLES

POUR UNE FORÊT PLUS BELLE

# Merci de votre attention et merci aux partenaires pour la présentation

Victor Douchamps Ingénieur pastoraliste CERPAM (84)



Alice Martin Ingénieure chargée de mission CNPF PACA (84)



Laura MARTIN Chargée de mission biodiversité et ornithologue (13)



Agir pour la biodiversité

Laurent VELASCO Responsable pôle DFCI (13/84)



D.F.C.I.

Institut de Management Public et Gouvernance Territoriale (IMPGT Aix Marseille Université)

## Et à la présence de :



amU IMPGT  
Aix Marseille Université

